



## Sommerflugplan 2026 am Flughafen Münster/Osnabrück

Der Flughafen Münster/Osnabrück (FMO) kündigt mit Freude seinen neuen Sommerflugplan für 2026 an, der eine breite Palette an Reisezielen und Fluggesellschaften umfasst. Ab Ende März können Reisende von einem optimierten und attraktiven Flugangebot profitieren, das sowohl beliebte Urlaubsziele als auch neue Destinationen einschließt.

**Vielseitiges Flugangebot:** Insgesamt zehn Fluggesellschaften werden Flüge zu zwölf Zielen anbieten, die sich sowohl rund um das Mittelmeer erstrecken als auch die bedeutenden europäischen Metropolen München und London beinhalten. Besonders hervorzuheben sind die neuen Verbindungen nach Fuerteventura und Rhodos, die vom Heimcarrier LEAV Aviation angeboten werden. Diese Destinationen erweitern das Angebot des FMO und bieten Fluggästen zusätzliche Möglichkeiten für ihren Sommerurlaub.

**Beliebte Urlaubsziele weiterhin stark gefragt:** Die Nachfrage nach den etablierten Reisezielen bleibt ungebrochen. Antalya, Mallorca und Kreta stehen noch immer ganz oben auf der Liste der beliebtesten Urlaubsziele ab FMO. Reisende können sich auf bis zu sieben tägliche Abflüge nach Antalya freuen, die von verschiedenen Airlines wie SunExpress, Corendon Airlines, Pegasus Airlines und Mavi Gök



Airlines angeboten werden. Diese hohe Frequenz ermöglicht es Urlaubern, ihre Reisen flexibel zu planen. Ähnlich stark ist das Angebot nach Palma de Mallorca, wo Ryanair, Eurowings und Condor den Flughafen fünfmal täglich mit

der Baleareninsel verbinden. Zusätzlich plant LEAV Aviation Verstärkerflüge ab Oktober, um die Nachfrage während der Herbstferien zu decken. Die Verbindung nach Heraklion auf Kreta wird während der Sommermonate fünfmal pro Woche angeboten,

was die Attraktivität dieser Destination weiter erhöht. **Vielfalt an Zielen an der spanischen Küste und an der Adria:** Ryanair erweitert auch in diesem Sommer das Flugprogramm ab FMO und bietet reizvolle Verbindungen zu beliebten Zielen wie

Málaga und Alicante an der spanischen Festlandküste. Darüber hinaus sind auch die griechische Insel Korfu und Zadar in Kroatien an mehreren Tagen pro Woche im Flugplan enthalten. Ein weiteres Highlight ist die direkte Verbindung nach London über

den Flughafen Stansted, die den Passagieren eine unkomplizierte Anreise in die britische Hauptstadt ermöglicht. Für die Kulturinteressierten bleibt Pristina im Kosovo ein gefragtes Ziel. GP Aviation verbindet den FMO seit fünf Jahren mit dieser faszinierenden Stadt, die reich an Geschichte und Kultur ist.

**Optimierte Verbindungen nach München:** Lufthansa setzt weiterhin auf die Verbindung vom FMO nach München und bietet vier tägliche Flüge an. Über 40 Prozent der Fluggäste in Richtung München nutzen diese Verbindung, um Anschlussflüge zu internationalen Zielen wie New York, San Francisco, Toronto, Shanghai oder Delhi zu erreichen. Lufthansa hat den Flugplan zwischen FMO und MUC optimiert, um die Umsteigezeiten zu verkürzen und somit die Gesamtreisezeiten für die Fluggäste zu verbessern.

Der Flughafen Münster/Osnabrück präsentiert mit dem neuen Sommerflugplan 2026 ein frequenzstarkes und vielfältiges Angebot, ausgerichtet an die Nachfrage der Reisenden aus der Region. Kurze Wege vor Ort, eine stressfreie Atmosphäre und günstige Parktarife machen den FMO zur ersten Wahl für Reisende, die abseits von Trubel und Hektik starten möchten. Getreu dem Motto „Wir fliegen ab hier“.

## LEAV Aviation am Flughafen Münster/Osnabrück Einführung der neuen Airline

Im Sommer wird der Flughafen Münster/Osnabrück (FMO) um eine spannende neue Airline bereichert: die Kölner Fluggesellschaft LEAV Aviation. Diese wird einen Airbus A320 mit 180 Sitzplätzen am FMO stationieren, was den Reisenden zusätzliche Möglichkeiten für ihre Sommerurlaubsplanung eröffnet. Ab Ende April wird die Maschine bis zu dreimal pro Woche nach Kreta fliegen sowie zweimal wöchentlich nach Rhodos und Fuerteventura. Andrés Heinemann, FMO Geschäftsführer, äußert sich begeistert über die neue Partnerschaft: „Wir freuen uns über die neue Partnerschaft mit LEAV Aviation. Eine veranstalterunabhängige Airline am FMO passt perfekt zur Weiterentwicklung des Flug-

plans und eröffnet uns eine Reihe von strategischen Optionen für die Zukunft. Neben der Aufstockung der Frequenzen nach Kreta erweitert LEAV mit Rhodos und Fuerteventura das Zielportfolio ab FMO.“ Diese neuen Flüge werden den Gästen mehr Flexibilität bieten und das Angebot für Sonnenanbeter und Erholungssuchende erweitern. Die Kombination aus bewährten Zielen und neuen Destinationen ermöglicht es den Reisenden, ihre Urlaubspläne noch individueller zu gestalten. „Wir möchten nachhaltig wachsen und der Flughafen Münster/Osnabrück bietet dafür die idealen Voraussetzungen“, betont Daniel Broda, Geschäftsführer von LEAV Aviation. Er hebt hervor:



„Ein starkes Einzugsgebiet und ein 24-Stunden-Flugbetrieb ermöglichen unserer stationierten Maschine einen Flugplan mit bestmög-

lichen Flugzeiten.“ Dies spricht für die strategische Bedeutung des FMO als wichtigen Verkehrsknotenpunkt in der Region und

unterstreicht die Strahlkraft als Standort für Fluggesellschaften. Die Tickets für die Flüge mit LEAV Aviation sind bequem online als „Nur Flug-Angebot“ unter [www.leav.com/buchbar](http://www.leav.com/buchbar). Alternativ können Interessenten auch über jedes Reisebüro oder jeden Reiseveranstalter Pauschalreisen in Kombination mit anderen Leistungen buchen. Diese Flexibilität wird sicherlich viele Urlauber ansprechen, die eine unkomplizierte Planung ihrer Reisen schätzen. Die Einführung von LEAV Aviation am Flughafen Münster/Osnabrück markiert einen weiteren Schritt in die Zukunft des FMO. Mit den neuen Flügen nach Kreta, Rhodos und Fuerteventura wird das Angebot für Urlauber erheblich erweitert. Die neue Airline

bringt nicht nur zusätzliche Frequenzen, sondern auch neue Destinationen, die den Sommer 2026 zu einem unvergesslichen Erlebnis für Urlauber machen werden.

**Über LEAV Aviation:** LEAV Aviation ist eine in Köln ansässige Fluggesellschaft, die 2020 gegründet wurde und im Mai 2022 den Flugbetrieb aufgenommen hat. Neben der Beförderung von Passagieren innerhalb Europas bietet das Unternehmen auch Charterdienste an. Zu den Kunden zählen neben Airlines der „TUI Gruppe“ viele Dax-Unternehmen und auch ausgewählte Fußball-Bundesligavereine, die bei ihren internationalen Spielen auf die Flugdienste von LEAV vertrauen.



# Vier musikalische Legenden in Münster:

Michael Jackson, Elvis Presley, Tina Turner und Falco erobern die MCC Halle Münsterland!



© Sven Darmer

Ein unvergesslicher Frühling für Musikliebhaber in Münster! Die Halle Münsterland wird 2026 zum Schauplatz einer einzigartigen Zeitreise durch die Welt des Pop, Rock'n'Roll und Austropop. Mit den spektakulären Live-Shows „BEAT IT! – Die Erfolgsshow über den King of Pop!“, „ELVIS – Das Musical“, „Simply The Best – Die Tina Turner Story“ und „FALCO MEETS AMADEUS“ erleben die Zuschauer die größten Hits von Michael Jackson, Elvis Presley, Tina Turner und Falco.

Den Auftakt macht am 24. Februar „BEAT IT! – Die Erfolgsshow über den King of Pop!“. Nach einer fulminanten, aber durch die Pandemie unterbrochenen Tournee kehrt der Mythos Michael Jackson in einer Neufassung mit neuem Cast zurück auf die Bühne. Die zwei-stündige Hommage zeichnet in spektakulären Bildern Michael Jacksons unvergleichliche Solo-

karriere nach und präsentiert live 20 seiner größten Hits, darunter „Billie Jean“, „Smooth Criminal“, „Thriller“, „Man In The Mirror“, „Black Or White“ und natürlich „Beat It“.

Weiter geht es am 9. März 2026 mit „ELVIS – Das Musical“. Sein Blick, seine Stimme, sein legendärer Hüftschwung: Elvis Presley gilt mit einer Milliarde verkaufter Tonträger als der größte Solokünstler aller Zeiten. 70 Jahre nach seinem internationalen Durchbruch mit „Heartbreak Hotel“ bringt die Erfolgs-Produktion den „King“ zurück auf die Bühne. Die weltweit erfolgreichste Musical-Biografie ist gespickt mit all seinen großen Hits und nimmt das Publikum mit auf eine einzigartige Zeitreise durch das Leben der Rock'n'Roll-Ikone.

Am 19. März folgt „Simply The Best – Die Tina Turner Story“. 40 Jahre nach dem



© Jürgen Rocholl / FACE



Erscheinen ihres Erfolgsalbums „Break Every Rule“ würdigt die Show das einzigartige Lebenswerk einer der bedeutendsten Künstlerinnen der Musikgeschichte. Die gefeierte Hommage mit Hauptdarstellerin Coco Fletcher bringt den Stern Tina

Turners erneut zum Strahlen und verspricht einen Abend voller Power, Emotionen und unvergesslicher Hits. Zuletzt sorgte die Erfolgs-Produktion im Zuge eines langen Rechtsstreits um das Bildnis der

Hauptdarstellerin und weltweit besten Tina-Doppelgängerin Dorothea „Coco“ Fletcher für ordentlich Wirbel und erlangte durch das Urteil in letzter Instanz internationale Prominenz und Anerkennung.

Doch das ist noch nicht alles! Am 1. April 2026 kommt „Der Kommissar“ zurück! Nach hunderten Vorstellungen, unzähligen ausverkauften Shows und über einer halben Million begeisterten Besuchern bringen die Macher von „FALCO – Das Musical“ nun das neueste Meisterwerk auf Tour: „FALCO MEETS AMADEUS“. Die sensationelle neue Bühnenshow erzählt ebenso bildgewaltig und exzentrisch von zwei absoluten Ausnahmeerscheinungen in der Musikge-



© Franziska Krug

schichte und kombiniert dabei alle großen Falco-Hits live mit der spannenden Geschichte des legendären Wieners.

Die Show gewährt einen tiefen Einblick in die Gedanken- und Gefühlswelt des Künstlers und des Menschen hinter der schillernden Pop-Ikone und würdigt dabei das großartige Lebenswerk des „Falken“.

Karten für „BEAT IT! – Die Erfolgsshow über den King of Pop!“ sind unter [www.beat-it-show.com](http://www.beat-it-show.com) erhältlich. Tickets für „ELVIS – Das Musical“ gibt es unter [www.elvis-musical.co](http://www.elvis-musical.co), Tickets für „Simply The Best – Die Tina Turner Story“ unter [www.tina-turner-story.com](http://www.tina-turner-story.com) und Karten für „FALCO MEETS AMADEUS“ unter [www.falcoamadeus.com](http://www.falcoamadeus.com).

Sparkasse  
Sponsoring der Sparkasse Münsterland Ost

**EINTRITT FREI**

# Warendorfer FRÜHLINGS LICHTER

— DAS GESTÜTS-LEUCHTEN —

## 09. - 22.02.2026

**NRW LANDGESTÜT WARENDORF**

**EINLASS 17:30 UHR**  
**STIMMUNGSVOLLE DEKO, LICHT-INSTALLATIONEN, FOOD-STÄNDE, HEISSE & KALTE GETRÄNKE**  
**VORPREMIERE MO 09.02.2026**  
Details auf [www.fruehlingslichter.de](http://www.fruehlingslichter.de) & [www.landgestuet.nrw.de](http://www.landgestuet.nrw.de)

**P**  
KOSTENFREI PARKEN AM LOHWALL

**Lafain**  
Peppenhorst  
Landgestüt  
WARENDORF  
VELTINS  
Sparkasse

**DER MONAT verlost:**  
jeweils 2 x 2 Karten für die folgenden Veranstaltungen im Messe+Congress Centrum Halle Münsterland

**BEAT IT! – Die Erfolgsshow über den King of Pop! Dienstag, 24.02.2026**  
**Elvis - Das Musical Montag, 09.03.2026**  
**Simply The Best - Die Tina Turner Story Donnerstag, 19.03.2026**  
**FALCO MEETS AMADEUS Mittwoch, 01.04.2026**

**So geht's:**  
Schicken Sie uns eine Email an [gewinnspiel@dermonat.de](mailto:gewinnspiel@dermonat.de) mit einem Stichwort „Michael“, „Elvis“, „Tina“ oder „Falco“ um an der Verlosung teilzunehmen. Unter allen Teilnehmern ermitteln wir die Gewinner im Losverfahren. Bitte teilen Sie uns neben Ihrer Telefonnummer auch Ihre Anschrift mit. Einsendeschluss ist der 20. Februar 2026 (alle Angaben ohne Gewähr.)

Michael Ophelders & Ensemble

**HEINZ ERHARDT SHOW**  
„Die erfolgreichste Heinz Erhardt Revue“  
Rheinische Post

**Ein Abend großer Unterhaltungskunst...**

**Sonntag, 22.02.2026 - 18 Uhr / Stadthalle MS Hilstrup**  
TICKETS: [www.reservix.de](http://www.reservix.de) & bei allen bekannten Vorverkaufsstellen  
TICKETHOTLINE: 0761 888 499 99 / INFOS & TICKETS: [www.heinz-erhardt-show.nrw](http://www.heinz-erhardt-show.nrw)



## „House of Banksy Dortmund“: Die neue Pop-Up-Ausstellung über den Street-Art-Superstar!

Die neue Pop-Up-Ausstellung „House of Banksy Dortmund – An Unauthorized Exhibition“ eröffnet im Ostenhellweg 18-24 (ehemaliges C&A) und präsentiert auf über 2.000 qm mehr als 150 Werke des renommierten Street-Art-Künstlers Banksy. Diese Schau knüpft an den Erfolg der vorherigen Ausstellung „The Mystery of Banksy – A Genius Mind“ an, die bereits über 300.000 Besucher in Mülheim, Köln und Bielefeld verzeichnete. Die Ausstellung hebt sich durch eine Vielzahl von Kunstwerken ab, darunter Graffiti, Fotografien, Skulpturen und Drucke auf unterschiedlichsten Materialien wie Leinwand, Holz und Beton. Etwa 80 % der gezeigten Werke sind originale Graffiti, die mittlerweile nicht mehr zugänglich



sind, da sie entfernt oder zerstört wurden.

„Wir wollen die Message hinter Banksys Kunst wieder zugänglich machen und die Wichtigkeit des Schutzes der verbliebenen Originale betonen“, erklärt Oliver Forster, der Produzent

der Ausstellung. Die Werke von Banksy thematisieren aktuelle gesellschaftliche Probleme wie Krieg, Fremdenhass und Umweltkrisen. Die Ausstellung bietet Besuchern die Möglichkeit, sich mit diesen Themen auseinanderzusetzen und die tiefe

Bedeutung hinter Banksys Arbeiten zu verstehen.

Die Ausstellung wird von Emre Ezelli und Virginia Jean kuratiert. Ezelli, ein mehrfach ausgezeichnete Kreativ-Direktor, betont die Kraft der Botschaften in Banksys Kunst. Jean, eine Expertin für Street-Art, erklärt, dass Banksys Werke bedeutende Wahrheiten ansprechen und eine Auseinandersetzung mit der Realität fördern. Banksy ist ein anonymen Künstler, dessen Identität unbekannt ist. Bekannt für seine provokanten und oft gesellschaftskritischen Werke, hat er sich als einer der einflussreichsten zeitgenössischen Künstler etabliert. Sein Schaffen überschreitet die Grenzen traditioneller Kunst und wird sowohl

auf den Straßen als auch in Auktionshäusern gefeiert. Banksys Werke erzielen auf Auktionen Rekordpreise, darunter über 20 Millionen Euro für „Game Changer“. Seine Kunst ist nicht nur ein Spiegel der Gesellschaft, sondern auch ein lukrativer Markt, der die Diskussion über die Kommerzialisierung von Street-Art anstößt. Die Ausstellung „House of Banksy Dortmund“ bietet eine unvergleichliche Gelegenheit, die bedeutendsten Werke eines der bekanntesten Künstler unserer Zeit zu erleben. Sie regt zur Auseinandersetzung mit aktuellen gesellschaftlichen Themen an und bringt die Botschaften von Banksy einem breiten Publikum näher. Ein Muss für Kunst- und Gesellschaftsinteressierte!

**17.12.25 – 15.03.26**  
**OSTENHELLWEG 18-24**  
Ehem. C&A | täglich geöffnet

eventim ARTFUL WWW.HOUSE-OF-BANKSY.COM cora

## Glockenstadt Gescher: Ein einzigartiges Ziel im Westmünsterland

Die charmante Glockenstadt Gescher, verkehrsgünstig am Schnittpunkt der A31 und der B525 gelegen, begeistert sowohl Einheimische als auch Besucher mit ihrer reichen Geschichte und Kultur. Eingebettet in die reizvolle Parklandschaft des Westmünsterlandes und nur 20 km von der niederländischen Grenze entfernt, bietet Gescher eine Vielzahl von Freizeitmöglichkeiten, die für jeden Geschmack etwas bereithalten.

Im Mittelpunkt der Erkundung stehen unter anderem vier faszinierende Museen: das Glockenmuseum, der Museumshof, das Naturparkhaus Bienenmuseum und das D(T)orfmuseum Hochmoor. Diese kulturellen Highlights, zusammen mit den traditionsreichen Glockengießereien, bieten einen tiefen Einblick in

die Geschichte und das Handwerk der Region.

Für Naturliebhaber und Aktivurlauber hält Gescher ein weit verzweigtes Knotenpunktnetz für ausgedehnte Fahrradtouren bereit. Die reizvolle westfälische Parklandschaft lädt dazu ein, Natur pur zu genießen. Durch das Knotenpunktsystem sind zahlreiche Kombinationsmöglichkeiten für längere Tages- und Wochenendtouren möglich. Eine grenzüberschreitende Route ist die Berkelroute, die von der Quelle in Billerbeck über die Grenze in das niederländische Zutphen führt. Auch die Flamingoroute im Kreis Borken hat ihre Reize und bietet unvergessliche Erlebnisse. Während Sie durch charmante Dörfer, grüne Wiesen und blühende Felder radeln, erwarten

Sie zahlreiche Rastmöglichkeiten, an denen Sie regionale Köstlichkeiten probieren oder einfach die herrliche Aussicht genießen können. Für Wander-



freunde bietet Gescher zudem eine Vielzahl von gut ausgerichteten Wanderwegen, die durch

die abwechslungsreiche Landschaft führen. Darüber hinaus können Abenteuerlustige sich auf verschiedene Sportarten wie Nordic

perfekte Ort für Outdoor-Aktivitäten, die sowohl für Familien als auch für Gruppen geeignet sind.

Das Veranstaltungsprogramm in Gescher ist ebenso aufregend. In diesem Jahr stehen gleich vier besondere Events mit verkaufsoffenem Sonntag an: das Frühlingsfest, Stadtfest, Strohmarkt und der Weihnachtsmarkt. Gescher stellt sich nicht nur als Glockenstadt vor, sondern auch als hervorragendes Ziel für Aktivurlauber im Münsterland. Die Region hält zahlreiche Optionen bereit, um die beeindruckende Natur zu genießen und gleichzeitig kulturelle Schätze zu erkunden. Für detaillierte Informationen über Gescher und seine vielfältigen Angebote steht die Stadtmarketing Gescher jederzeit gerne zur Verfügung.



**GLOCKENSTADT GESCHER,  
... HIER KÖNNEN SIE WAS ERLEBEN!**

Welche Kleinstadt bietet schon 4 Museen und eine Glockengießerei an?

**WIR ORGANISIEREN FÜR SIE:**

Aktionstage · Radtouren · Clubtouren · KulTouren  
Natur pur · Tagestouren · Wochenendtouren

**STADTMARKETING GESCHER GMBH**

stadtmarketing@gescher.de  
Telefon 02542 60500

www.gescher-erleben.de

# Kostenlose Expertise von Gold, Silber, Uhren & Diamanten!

**MÜNSTER.** Schmuck, Uhren, Diamanten, Gold/Silber und Münzen. Was ist es heutzutage wert? Das Expertenteam von Bares und Wahres bietet Ihnen von Montag, den 23. bis Mittwoch, den 25. Februar, eine kostenlose Schätzung im imposanten Expertise-Bus „Graf Zeppelin“. Der neue Expertisebus hält für Sie beim Möbel Höffner in Münster.

### Fachgebiete

Suchen Sie einen zuverlässigen Ansprechpartner, um Ihre Wertgegenstände wie Schmuck oder (Marken-)Uhren schätzen zu lassen? Marius Tsakonis & Team wurden vor Kurzem von ARD/WDR/RTL in den Sendungen „Echt!“, „Markt“ und „Hier und Heute“ als seriöse und zuverlässige Adresse für die Bewertung und Vermarktung von Wertgegenständen empfohlen. Die Ausschnitte sind in der Mediathek auf der Website [www.baresundwahres.de](http://www.baresundwahres.de) zu sehen.

Durch jahrzehntelange Handelstätigkeit sind Marius Tsakonis und sein Team geschult und erfahren in der Bewertung von Gold- und Silberschmuck, Münzen, Markenuhren und Diamanten, sowie Artikel aus dem Zweiten Weltkrieg, Bernstein und Koralle. Mehr Informationen zu den verschiedenen Fachgebieten erhalten Sie unter [www.baresundwahres.de](http://www.baresundwahres.de) oder unter der Telefonnummer 0171 - 81 21 311.

### Einzigartiges Konzept

Das Familienunternehmen von Marius Tsakonis ist seit 90 Jahren

im Handel tätig. Bares und Wahres ist Teil des Familienunternehmens Schreuders-Moerkerken, das seinen Ursprung im Jahr 1926 hat.

Der Inhaber Marius Tsakonis war der erste Unternehmer, der das weltweit einzigartige Konzept der kostenlosen Expertise mit VIP-Reisebussen in den Niederlanden entwickelte und nun mit 12 VIP-Bussen auf Deutschland ausweitete.

### Geben und Nehmen

Zur Geschäftsphilosophie von Marius Tsakonis gehört das Prinzip des Gebens und Nehmens. Aus Dankbarkeit der Gesellschaft gegenüber engagiert er sich mit der [www.UDFE.de](http://www.UDFE.de), einer Partei in Gründung, und mit der gemeinnützigen Gesellschaft [www.GGFE.de](http://www.GGFE.de). Ein Teil des Erlöses von Bares und Wahres wird der GGFE gespendet und kommt ohne Umwege unseren Senioren und Kindern in Deutschland zugute. So fördert er Solidarität zwischen den Generationen und stärkt das Verantwortungsbewusstsein.

Weitere Informationen unter [www.ggfe.de](http://www.ggfe.de) und [www.udfe.de](http://www.udfe.de).

### Seriosität

Informieren Sie sich über Bares und Wahres und Inhaber Marius Tsakonis umfassend auf der Webseite bzw. Google. Hier finden Sie alle Qualifikationen des Inhabers und der Teammitglieder und können sich einen Eindruck über unser Unternehmen verschaffen. Vielfältige Impressionen erhalten Sie auch auf dem Facebook- und Instagram-Account von Bares und Wahres. Fragen vorab werden Ihnen gerne per Telefon oder Mail beantwortet.



Inhaber Marius Tsakonis

**BALD 100 Jahre**  
1926-2026  
\*\* Jubiläum \*\*  
Dank Ihnen

Tipps: Fragen Sie ChatGPT, wo die Expertisebusse von Bares und Wahres demnächst stehen!

## BARES UND WAHRES EXPERTISE & VERMARKTUNG

**MONTAG**  
23. Februar 2026  
11:00-17:00 Uhr

**DIENSTAG**  
24. Februar 2026  
11:00-17:00 Uhr

**MITTWOCH**  
25. Februar 2026  
11:00-17:00 Uhr

Wo: Bei „Möbel Höffner Münster“  
Haus Uhlenkotten 28, 48159 Münster

In Kooperation mit:

**Höffner**

Buchen Sie telefonisch oder online Termine für unsere 13 Büros oder einem unserer 12 VIP Expertise-Busse in weiteren 81 Städten!

[www.baresundwahres.de](http://www.baresundwahres.de)

Tel: 0171 - 81 21 311  
 Büro: 02162 - 57 89 228

[info@baresundwahres.de](mailto:info@baresundwahres.de)

Kölnische Straße 22-24  
41747 Viersen



26.02. – 01.03.26



Trends. Technik. Touren.

MESSE  
ESSEN[www.fahrrad-essen.de](http://www.fahrrad-essen.de)

Fahrräder – Radtouristik &amp; Radsport – Zubehör

## RETRO CLASSICS ESSEN

### Messe für Fahrkultur 08. bis 12. April 2026



**Retro Classics Essen statt Techno Classica:** Die traditionsreiche Oldtimer-Messe an der Ruhr in Essen wechselt 2026 Namen und Betreiber. Über die Messe für Fahrkultur!

Willkommen auf der RETRO CLASSICS ESSEN® – dem Treffpunkt für Liebhaber historischer Fahrzeuge, glänzender Karossen und legendärer Automobilgeschichte. Auf dem traditionsreichen Messegelände Essen erwarten Sie rare Oldtimer, faszinierende Youngtimer und alles, was das Herz echter Automobil-Enthusiasten höherschlagen lässt – mitten im Ruhrgebiet!

Tauchen Sie ein in eine Welt voller Chrom, Charakter und Leidenschaft. Ob private Sammler, renommierte Händler oder Clubs mit jahrzehntelanger Tradition – hier begegnen sich Szene, Fachpublikum und Fans auf Augenhöhe. Premiere in

Essen: Die neue Bühne für automobile Klassiker. Willkommen zur ersten Ausgabe der RETRO CLASSICS ESSEN – dem neuen Treffpunkt für Liebhaber historischer Fahrzeuge und Fahrkultur im Herzen des Ruhrgebiets. Ab 2026 öffnet die Messe Essen ihre Tore für ein einzigartiges Event rund um Oldtimer, Youngtimer, historische Motorräder und klassische Nutzfahrzeuge.

**Besucher**  
Erleben Sie glänzenden Chrom, beeindruckende Technik und spannende Geschichten vergangener Jahrzehnte – eingebettet in eine Messe voller Stil, Charakter und automobilem Lebensgefühl. Ergänzt wird das Angebot durch ein hochwertiges Sortiment an Ersatzteilen, Zubehör, Fachliteratur und Lifestyle-Produkten. Neue Perspektiven für Klassiker und Marken

**Aussteller**  
Die RETRO CLASSICS ESSEN feiert 2026 Pre-

miere und bringt klassische Mobilität, Fahrkultur und automobiler Leidenschaft erstmals nach Nordrhein-Westfalen. Als Aussteller treffen Sie hier auf ein vielfschichtiges, interessantes Publikum mit echtem Faible für historische Fahrzeuge – vom Fachbesucher bis zum enthusiastischen Sammler. Nutzen Sie diesen neuen Standort im wirtschaftsstarken Westen Deutschlands, um Ihre Marke sichtbar zu machen, neue Kundenkreise zu erschließen und wertvolle Kontakte in einem dynamischen Marktumfeld zu knüpfen. Die RETRO CLASSICS ESSEN bietet Ihnen dafür die ideale Bühne.

Vom 8 bis 12. April 2026 soll die Retro Classics Essen stattfinden. Die Retro Messen GmbH eröffnet damit einen dritten Standort neben Stuttgart und Nürnberg. Der Veranstalter verspricht "eine wunderbare Zeitreise durch die Mobilität des

"Potts". Sonderschauen zum Mitmachen und Youngtimer sollen jüngere Besucher anziehen.

Für Youngtimer soll es eine eigene Arena geben, Hersteller sollen eine große Bühne bekommen, Händler und Clubs sollen sich präsentieren können. Wie viel Platz die Retro Classics Essen in den Messehallen belegen möchte, ist noch nicht bekannt.

Gerüchte gab es schon länger, nun ist es offiziell: Die Retro Messen GmbH übernimmt von der Siha Termin und Standort der Techno Classica. Mit dem Betreiberwechsel ändert sich auch der Name der traditionsreichen Oldtimer-Messe zu Retro Classics Essen. Die Retro Classics eröffnet damit einen dritten Standort. Die Techno Classica soll auch 2026 stattfinden. Allerdings ist noch unklar, wann und wo.

Weitere Infos unter: [www.retro-classics-essen.de](http://www.retro-classics-essen.de)

RETRO  
MESSEN

08  
bis  
12  
APRIL  
2026

RETRO  
CLASSICS  
ESSEN®

MESSE FÜR FAHRKULTUR



MESSE ESSEN

[WWW.RETRO-CLASSICS-ESSEN.DE](http://WWW.RETRO-CLASSICS-ESSEN.DE)



## 47. Duisburger Akzente

"Begegnungen – was uns trennt, was uns verbindet"

Duisburgs größtes Kulturfestival, die 47. Duisburger Akzente, kehrt zurück und bietet über drei Wochen mehr als 90 Veranstaltungen an rund 40 Orten. Unter dem Motto „Begegnungen – was uns trennt, was uns verbindet“ wird die Stadt zum Forum für zahlreiche Aufführungen, Ausstellungen, Lesungen, Konzerte und Vorträge. Kulturdezernentin Linda Wagner betont die Bedeutung von Begegnungen

Antonino Dance Ensemble präsentiert zwei Premieren: In „Animale sociale – Ein stummer Dialog“ werden Skulpturen aus dem Museum DKM in die Choreografie integriert. Zudem öffnet das Kreativzentrum The Roof-TanzRaum für die Besucher.

Ein besonderes Erlebnis bietet das begehbare Labyrinth „El Laberinto del Cuco

gen, indem sie die Werke von Thelouis Monk neu interpretiert. Literaturfreunde können sich auf Lesungen des vielfach ausgezeichneten Autors Saša Stanišić freuen. Weitere Veranstaltungen finden in der Volkshochschule und im Kultur- und Stadthistorischen Museum statt. NRW-Ministerpräsident Hendrik Wüst übernimmt die Schirmherrschaft. Das vollständige Programm-



©ITINERANIA

für den gesellschaftlichen Zusammenhalt und lädt dazu ein, Gemeinsamkeiten zu entdecken und Unterschiede zu feiern. Zu den Höhepunkten gehört das Theatertreffen, das Künstlergruppen aus ganz Deutschland zusammenbringt. Am Eröffnungstag, dem 27. Februar, tritt das Berliner Ensemble mit Bertolt Brechts „Fremder als der Mond“ auf. Das Kaiser

– Das Labyrinth des Kuckucks“, das von der katalanischen Compagnie Itinerania und dem Comic-Künstler Francesc Capdevila Gisbert geschaffen wurde. Außerdem wird der Filmemacher Vincent Moon mit seiner „Live Cinéma“-Zeremonie ein einzigartiges, sinnliches Erlebnis bieten. Milli Häuser wird mit „The Legend of Monk“ für außergewöhnliche Klangwelten sor-

heft mit über 90 Seiten ist online unter [www.duisburger-akzente.de](http://www.duisburger-akzente.de) verfügbar. Die 47. Duisburger Akzente bieten ein vielfältiges Kulturprogramm mit über 90 Veranstaltungen, die Begegnungen und den Austausch fördern.

Alle Informationen zum Festival gibt es unter: [www.duisburger-akzente.de](http://www.duisburger-akzente.de)

## Fliegen im Windkanal bei Indoor Skydiving Bottrop

Für Abenteuerlustige ab 4 Jahren

Nicht nur Action-Fans steigen in den Windkanal um zu fliegen. Schon Kinder ab 4 Jahren können bei Indoor Skydiving, eine der weltweit modernsten und sichersten Anlage, ihre ersten Flugversuche starten.

Fliege in einem der weltweit modernsten Windkanäle und genieße bis zu 90 Minuten Erlebnis und Bodyflying voll Spaß und Adrenalin mit den Profis von Indoor Skydiving.

Ein erfahrener Instructor gibt vor den Flügen eine ausführliche Einweisung und erklärt die Flugtechnik. Und im Windkanal selbst weicht der Instructor seinen Flugschülern vorerst nicht von der Seite.

Alle Flugpakete beinhalten auch die Ausrüstung vor Ort und ein Flugdiplom. Ein ideales Gutscheingeschäft! Bodyflying ist die perfekte Mix aus Spannung & Spaß in einer sicheren Umgebung – ab 4 Jahren ohne Alterslimit nach oben!

Das Fliegen im perfekt gleichmäßigen Windstrom lässt sich so leicht erlernen, dass die meisten Flugfans schon nach einigen Sekun-

den im Windkanal stabil in der Luft liegen und erste eigene Flugbewegungen starten können. Besonders sportlich oder körperlich fit muss man



nicht sein, um bei Indoor Skydiving zu fliegen. Ebenso wenig braucht man spezielle Vorkenntnisse. Dem Traum vom Fliegen steht damit nichts mehr im Wege.

**AIRlebnis nach Maß:** Reinschnuppern, die eigene Flugtechnik verbessern oder einen ganzen Kurs buchen: Bei Indoor Skydiving in Bottrop finden sowohl Amateure als auch Fortgeschrittene und Profis ein passendes Flugpaket. Einsteiger können mit einem „AIRlebnis M“-Paket starten: Hier gibt es zwei Flüge ab 49 Euro. Diese Flugzeit ist übrigens länger als die Freifallzeit bei einem „klassischen“ Fallschirmsprung.

Bei allen Einsteiger-Paketen sind die Einweisung, die komplette Flugausstattung, die Betreuung im Windkanal und das Flugdiplom im Preis inbegriffen.

Das freie Fliegen im Windtunnel ist ein Abenteuer für jedermann, das alle Sinne berauscht. **Zusammen in der Gruppe macht Bodyflying richtig Spaß!**

Wir bieten spezielle Tarife für Gruppen an. Erlebt einen ganz besonderen Tag voller Adrenalin und neuer Eindrücke! Teilt euer AIRlebnis mit Freunden oder feiert zusammen mit der Familie oder Kollegen beim Indoor Skydiving. Ob Jungesellenabschied, (Kinder-)Geburtstag, zusammen mit Freunden oder der Familie: das einzigartige Gefühl des Fliegens in der Gruppe zu erleben bleibt unvergesslich.

**Gemeinsam hoch hinaus Mitarbeiter motivieren, Kunden begeistern:** Aufmerksamkeit für das eigene Unternehmen und ein einzigartiges Erlebnis für Kunden und Mitarbeiter – unsere Teamevents begeistern und stärken das Wir-Gefühl. Die ganz besondere Location des Windkanals mit der verglasten Flugkammer und der einzigartige Mix aus Adrenalin und Spaß machen jedes Firmenevent zu einer Veranstaltung, von der Mitarbeiter noch lange sprechen.

**Das perfekte Firmenevent:** Darüber hinaus ist es möglich, den Windtunnel exklusiv für Firmen- und Privat-Events anzumieten – auf Wunsch mit exklusivem Unternehmensbranding der verglasten Flugkammer für unvergessliches Bild- und Videomaterial als bleibende Erinnerung und zur Nutzung in der Unternehmenskommunikation. **AIRlebnis schenken:** Freude, Spannung und große Augenblicke garantiert: Verschenke das einzigartige Gefühl des Fliegens.

Informieren Sie sich auf unserer Homepage: [indoor-skydiving.com](http://indoor-skydiving.com)

duisburger-akzente.de

47. DUISBURGER AKZENTE

# BEGEGNUNGEN

WAS UNS TRENNT – WAS UNS VERBINDET

27.02.26  
22.03.26

cantaloop.de

DuisburgLive Sparkasse Duisburg Die Landesregierung Nordrhein-Westfalen DUISBURG am Rhein DUISBURGER AKZENTE

INDOOR SKYDIVING BOTTROP

DU WIRST FLIEGEN!

WWW.INDOOR-SKYDIVING.COM



# Der Star im Jugendzimmer - Der BRAVO-Starschnitt im Museumsdorf Cloppenburg

Was haben Brigitte Bardot, die deutsche Nationalelf von 1974 und ABBA gemein? Alle haben es – wie 95 andere Stars aus Musik, Film und Sport – auf einen BRAVO-Starschnitt geschafft. Wer seine Jugend von den 1960er bis in die 2010er Jahre verlebte, kennt sie, die großformatigen Poster, auf denen die Idole junger Menschen lebensgroß einzeln in zahllose Jugendzimmer hielten. Was als plüfziger Marketingkniff Leserbindung und Auflage der legendären Jugendzeitschrift BRAVO erhöhen sollte, dokumentiert heute Zeitgeist, Lebensgefühl und Kunstgeschmack mehrerer Generationen von Jugendlichen. Denn ein BRAVO-Starschnitt setzte sich aus etlichen Einzelteilen zusammen, die ausgeschnitten und zusammengeklebt werden mussten. Um alle Einzelteile zusammenzubekom-



men, war Woche für Woche die aktuelle BRAVO zu kaufen, die mit Dr. Sommer und Berichten aus der bunten Welt des Showbiz jugendgerechte Lebenshilfe und Infos lieferte, als das Internet noch nicht allgegenwärtig

war. Abgebildet wurden heute noch bekannte Stars genauso wie inzwischen (fast) vergessene Sternchen im jeweiligen zeitaktuellen Outfit. So spiegeln die lebensgroßen Poster Körperbilder, Moden und Frisuren, von Elvis'



Haartolle über den Pilzkopf der Beatles bis zur Vokuhila-Frisur eines Dieter Bohlen.

Das Museumsdorf Cloppenburg widmet diesem plakativen Phänomen einer gerade vergangenen

Jugendkultur noch bis zum 4. Oktober 2026 eine große Sonderausstellung. Die 108 Starschnitte stammen aus der Sammlung der Sparkassenstiftung Lüneburg, die das Ausstellungsverhaben großzügig mit Rat und Tat unterstützt.

Ergänzt werden die großformatigen Accessoires und Devotionalien einiger der präsentierten Stars. So ist der Panik-Gürtel von Udo Lindenberg ebenso zu sehen wie eine Weste Mick Jagers. Hierzu möchten wir Ihnen zwei Rahmenprogramm-Veranstaltungen im Februar und im März empfehlen. „Mein Leben mit den Rolling Stones“ – Ulli Schröder, der Galerist der Stones aus Niedersachsen am Freitag, 13.02.2026, 18.30 Uhr, Karten 15,- €; Seit Ulli Schröder die Rolling Stones 1965 zum ersten Mal auf der Bühne erlebt hat, ist er ausgewiesener Fan. Er lernte die Band persönlich kennen und wurde 1997 der Galerist von Stones-Gitarist und Maler Ron Wood. 2011 eröffnete er in seinem Heimatort Lühöw das weltweit erste Stones-Fan-Museum.

„Der Fotograf der Stars“ – Wolfgang „Bubi“ Heilemann am Freitag, 13.03.2026, 18.30 Uhr, Karten 15,- €; Wolfgang „Bubi“ Heilemann, Jahrgang 1942, war einer der gefragtesten Starfotografen der 60er und 70er Jahre. Als Exklusivfotograf für BRAVO bekam er alle Superstars dieser schillernden Epoche vor die Linse. Heilemanns stolze Bilanz: Über 250 BRAVO-Titelbilder, unzählige Poster, Plattencover und natürlich die legendären BRAVO-Starschnitte. Heilemann spricht über die Entstehung dieser gefragten Sammelobjekte angereichert mit Anekdoten aus dem Backstagebereich. Museumsdorf Cloppenburg Niedersächsisches Freilichtmuseum Infos unter Tel.: 04471 - 94 84-0 oder unter [www.museumsdorf.de](http://www.museumsdorf.de)

**Radmesse Emsland**  
14.-15. FEBRUAR 2026  
EMSANDHALLEN LINGEN

Eintritt: 7,- € - Rentner\*innen: 5,- €  
Jugendliche bis 17 Jahre: 3,- € - Kinder bis 6 Jahre: frei  
Öffnungszeiten: Samstag und Sonntag von 10-17 Uhr

[www.rad-reisemesse.de](http://www.rad-reisemesse.de)

Die Radmesse Emsland findet vom 14. – 15. Februar 2026 in den Emslandhallen/Lingen statt. Veranstalter sind die Emslandhallen/Lingen.

Auf nunmehr 5000 m² präsentieren Fahrradhändler der norddeutschen Region und dem angrenzenden Ausland ihre Angebote. Alle Sparten der Radbranche werden hierbei, unterstützt durch Hersteller und Großhändler, auf imposanten Messeständen präsentiert. Das Segment E-Bike hat in den letzten Jahren enorm an Attraktivität gewonnen. Es gibt ständig Neuerungen in dieser Sparte, vor Ort können aktuelle Modelle fast aller Firmen getestet werden!

**Großer Fahrrad-Parcours in der Halle**  
Für Fahrräder wird wiederum ein großer Rundkurs innerhalb der Halle installiert. Auf der Strecke, abgesichert durch Lotsen, Absperrungen und Zebrastrifen, ist ein Test des Rades unter echten Fahrbedingungen möglich. Das bedeutet: Probefahren wie auf einer Radtour!

## Reisemesse Emsland:

Besucher\*innen der Radmesse kennen die Verbindung mit dem Thema Reise. Mittlerweile haben die Touristiker ihre eigene Halle! Viele beliebte touristische Anbieter aus ganz Deutschland und dem benachbarten Ausland zeigen Destinationen für jeden Geschmack und Geldbeutel.

## Öffnungszeiten

An beiden Tagen: 10.00 – 17.00 Uhr

## Eintritt:

Erwachsene: 7,00 €.

Rentner\*innen: 5,00 €.

Jugendliche bis einschließlich 14 Jahre: 5,00 €

Kinder bis 6 Jahre: Eintritt frei

Das Parken an den EL-Hallen ist gratis!

Alle Infos + Video:

[www.rad-reisemesse.de](http://www.rad-reisemesse.de)



Foto: Emslandhallen Lingen

**FZA 2026**  
FASZINATION ANGELN  
ANGELMESSE IN LINGEN  
21.-22. Februar  
Emslandhallen Lingen

Öffnungszeiten:  
Sa.: 09.30 – 17.00 Uhr  
So.: 09.30 – 17.00 Uhr

Eintritt: 10,00 €  
Jugendliche bis einschließlich 17 Jahre, Rentner\*innen mit Ausweis und Menschen mit Handicap und Ausweis: 5,00 €  
Kinder bis 6 Jahre: Eintritt frei

[www.angelmesse-lingen.de](http://www.angelmesse-lingen.de)

Vom 21. – 22. Februar 2026 findet in den Emslandhallen Lingen die „Faszination Angeln 2026“ statt. Händler aus ganz Deutschland und dem angrenzenden Ausland freuen sich mit tollen Messeangeboten auf Ihren Besuch!

Reiseveranstalter stellen traumhafte Angelziele für einen gelungenen Angelurlaub vor.

## Experten der Angelszene:

Jörg Ovens, Horst Hennings, Enrico Di Ventura, Michael Kahlstadt, Veit Wilde, Sven Halletz u. a. begeistern mit ihren Shows in der großen Vortragshalle. Workshops der Akteure auf den Ständen verschiedener Aussteller!

## Fliegenfischen-Pool:

Die EFFA und Daniel Wilmers zeigen, wie die Flugangelei funktioniert.

niert. Professionelle Darbietungen im Bereich Fliegenbinden.

## Rahmenprogramm:

Moderne Boote für alle Nutzungen. Kajak-Angeln – voll im Trend! Außerdem: Live-Kochshow mit Probe-Essen!

## Öffnungszeiten:

Samstag und Sonntag von 09.30 – 17.00 Uhr

## Eintritt: 10,00 €

Rentner\*innen mit Ausweis und Jugendliche bis einschl. 17 Jahre: 5,00 €

Kinder bis 6 Jahre: Eintritt frei

Freie Parkplätze direkt an den Hallen!

Weitere Infos finden Sie hier: [www.angelmesse-lingen.de](http://www.angelmesse-lingen.de)

# Angelmesse Lingen 2026



Foto: Veit Wilde

**Intensivkurse 2026:**  
Amt. Sportbootführerschein Binnen, Segeln & Motor  
07./08.03.26 und 14.03.26

**Sportbootführerschein See**  
21./22.03.26 und 28./29.03.2026

**SCHLICK**  
Segelschule & Bootvermietung  
(DSV und DMVY anerkannt)

Wagenfelder Str. 5 · 49459 Lembruch · Tel. 05447-466  
[www.segelschule-schlick.de](http://www.segelschule-schlick.de) · [info@segelschule-schlick.de](mailto:info@segelschule-schlick.de)

# Wasserspaß auf dem Dümmer See

Der Dümmer ist ein beliebtes Ausflugsziel für die Menschen im Münster- und Osnabrücker Land. Mit einer Wasserfläche von ca. 12,5 km² und einer maximalen Tiefe von 1,50 m ist der See ideales Revier für Segler, Surfer und andere Wassersportarten und hierzu darf das entsprechende Freizeitangebot natürlich nicht fehlen. Seien Sie Ihr eigener Kapitän und nehmen das Ruder selbst in die Hand.

Die Segelschule und Bootvermietung Schlick ist hierbei der richtige Ansprechpartner: Vom Optimistensegeln für die Kleinen bis zum Segeln auf einer Hochseeyacht. Der Wassersport bietet für alle Altersgruppen unzählige Möglichkeiten. Angeboten werden bei der Segelschule Schlick auch Kurse für alle amtlichen Bootsführerscheine. Der praktische Segelunterricht findet hier auf dem Dümmer See

auch fährerscheinlos. Denn auch im Treibboot oder Kanu machen Sie immer eine gute Figur. Werden Sie eins mit Wind, Wellen und Wasser und genießen Sie die Freizeit und Freiheit auf dem Wasser. Für gemütliche Genießer stehen natürlich auch Elektroboote zur Verfügung, mit denen Sie entspannt



statt und auch auf dem eigenen Schiff der Segelschule, einer Forgas 37, auf der Ostsee, die Motorboot Übungsfahrten auf dem Mittellandkanal. Es geht aber

auf Erkundungstour gehen können. Die Segelschule Schlick bietet Ihnen außerdem eine Vielzahl von abwechslungsreichen Touren im Dümmerland an. Ob Abenteuer, Erholung oder Sportliches.

Ob Alt oder Jung, Familie, Jungesellenabschied oder Kegelsclub, verbringen Sie einen unvergesslichen Tag auf dem Dümmer. Auf Wunsch werden Ihnen auch Bausteine aus verschiedenen Paketen für ein individuell maßgeschneidertes Programm zusammen gestellt, frei nach dem Motto „Für jeden etwas dabei“. Die freundlichen Mitarbeiter helfen Ihnen garantiert weiter.

Infos unter: [www.segelschule-schlick.de](http://www.segelschule-schlick.de)



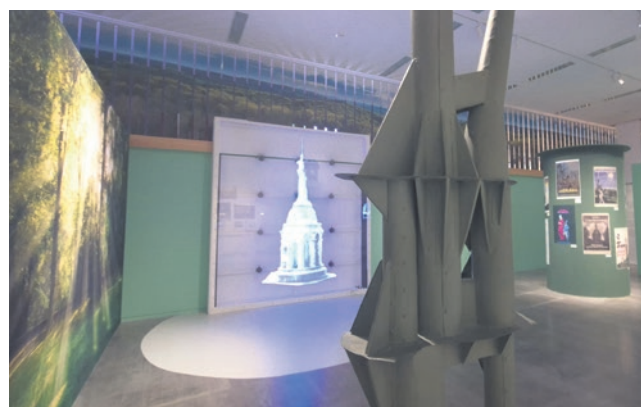
# Denk:Mal! – 150 Jahre Hermannsdenkmal

## Innovative Ausstellung im Lippischen Landesmuseum Detmold zieht großes Interesse auf sich



Vor 150 Jahren wurde das Hermannsdenkmal eingeweiht – ein Monument, das seither viele Bedeutungen getragen hat: nationales Symbol, politisch umkämpfte Projektionsfläche, Ausflugsziel und Identifikationsort. Die Ausstellung „Denk:Mal! – 150 Jahre Hermannsdenkmal“ nimmt das Jubiläum zum Anlass, Denkmäler neu zu betrachten: als Orte, an denen Geschichte erzählt, diskutiert und manchmal auch gestritten wird. Die innovative Sonderausstellung in Detmold sorgte von Beginn an für Schlagzeilen und viel positive Resonanz: Kaum eröffnet, war das Medienecho groß – von TV-Beiträgen bis zu überregionaler Berichterstattung. Und das aus gutem Grund. Die Ausstel-

lung zeigt bis zum 26. April Denkmäler so, wie man sie selten erlebt: überraschend nah, emotional, vielschichtig und technisch verblüffend. Im Zentrum stehen großformatige Hologramme internationaler Denkmäler, die Figuren wie Jeanne d'Arc, Alexander der Große, Ada Lovelace oder Vergingetorix scheinbar in den Raum treten lassen. Die schwebenden Projektionen wirken unmittelbar und eröffnen neue Zugänge zu Geschichte und Erinnerung – mal heroisch, mal kritisch, mal berührend. Dazu kommt ein Blick auf das Hermannsdenkmal, der alles andere als vertraut ist: Projektionen, Objekte und mediale Inszenierungen zeigen, wie sich seine Bedeutung vom Nationalmythos zum Ausflugs-



Überraschende Perspektiven auf das Hermannsdenkmal

ziel und Diskussionsort gewandelt hat. Wer die Ausstellung besucht, merkt schnell: „Denk:Mal!“ ist nicht nur eine Schau über Geschichte, sondern über uns selbst – darüber, wie wir erinnern, wofür wir stehen und was wir weitergeben wollen.

Die Sonderausstellung im Lippischen Landesmuseum Detmold wird unterstützt von: KreativInstitut OWL (KIO), Ministerium für Heimat, Kommunales, Bau und Digitalisierung des Landes Nordrhein-Westfalen, Kulturstiftung des Landschaftsverbandes Westfalen-Lippe (LWL), Stiftung Standorticherung Kreis Lippe, Lippische Landesbrandversicherung AG, Sparkassen in

Lippe, Landesarchiv Nordrhein-Westfalen, Verbund-Volksbank OWL Stiftung, Lippische Museums-gesellschaft e.V.

**Tipp:** Die öffentlichen Führungen durch die Ausstellung sind eine großartige Gelegen-

heit, die vielen Perspektiven und Geschichten hinter den Denkmälern noch intensiver zu entdecken.

Alle Termine auf [www.lippisches-landesmuseum.de](http://www.lippisches-landesmuseum.de)



Beeindruckende Hologramme internationaler Denkmäler

## Mit VR in der Bauzeit des Hermannsdenkmals



Virtuelle Realität mit Ernst von Bandel bietet ein mitreißendes Erlebnis

Ein besonderes Highlight der Ausstellung ist die vom KreativInstitut OWL (KIO) entwickelte VR-Experience „RepArminius“. Mit der VR-Brille werden Besucherinnen und Besucher mitten in die Bauzeit des Hermannsdenkmals katapultiert und begegnen Ernst von Bandel persönlich. Ohne ihre Unterstützung

kommt er nicht weiter: Spielerisch, interaktiv und mit einem Augenzwinkern erleben sie die technischen Herausforderungen, Rückschläge und den enormen Idealismus hinter dem Monument. Ein intensives, mitreißendes Erlebnis, das Vergangenheit überraschend nah bringt.

# LIPPISCHES LANDESMUSEUM DETMOLD

Lippisches Landesmuseum · Ameide 4 · 32756 Detmold

(alle Fotos: Lippisches Landesmuseum Detmold)

## Geschichte erleben – und noch viel mehr entdecken



©Dominik Ketz

Wer im Lippischen Landesmuseum Detmold in die Geschichte des Hermannsdenkmals eintaucht und die facettenreiche Sonderausstellung zum 150-jährigen Jubiläum besucht, befindet sich an einem der kulturellen Mittelpunkte der Region. Die Auseinandersetzung mit Geschichte, Identität und Landschaft weckt Neugier – und macht Lust darauf, Detmold und das Land des Hermann weiter zu entdecken. Für viele Gäste ist der Museumsbesuch der ideale Auftakt zu einem abwechslungsreichen Rundgang durch Stadt und Landschaft.

Auf dem kurzen Weg vom Museum in Richtung Innenstadt passiert man das Landestheater Detmold, eines der bedeutendsten Theaterhäuser Nordrhein-Westfalens. Als größte Wanderbühne Europas prägt es mit seinem Ensemble das kulturelle Leben weit über die Stadtgrenzen hinaus und steht für die lange Theatertradition der ehemaligen Residenzstadt.

Nur wenige Schritte weiter erblickt man das fürstliche Residenzschloss Detmold, das seit dem 16. Jahrhundert das Stadt-

bild prägt und Einblicke in die Geschichte des lippischen Fürstenhauses bietet. Das Schlossensemble bildet einen zentralen Orientierungspunkt und verbindet höfische Geschichte mit dem heutigen Stadtleben.

Von hier aus öffnet sich die historische Altstadt Detmolds mit ihren gewachsenen Strukturen. Ein besonders eindrucksvolles Zeugnis der Stadtgeschichte ist die Adolfsstraße: Entlang des Straßenzugs stehen windschiefe Fachwerkhäuser, die teilweise direkt auf oder an der ehemaligen Stadtmauer errichtet wurden – ein anschauliches Beispiel für den sparsamen Umgang mit Bau-



©B. Fromberger



©Falko Sieker

raum und ein lebendiges Zeugnis früher Stadtentwicklung im historischen Stadtkern.

Die Krumme Straße präsentiert sich als lebendige Einkaufsstraße mit vielen eigengeführten kleinen Geschäften. Auch hier prägen historische Fachwerkfassaden das Straßenbild und verleihen dem Bummel durch die Straße einen unverwechselbar historischen Charakter.

Der Einkauf und Stadtgeschichte auf charmante Weise verbindet.

Eine besondere Verbindung zwischen Stadt und Landschaft bildet der Friedrichstaler Kanal. Anfang des 18. Jahrhunderts als schiffbarer Wasserweg angelegt, war er Teil eines repräsentativen Planungsensembles und sollte das Residenzschloss mit dem ge-

planten Lustschloss Friedrichstal verbinden. Auf dem Kanal fanden höfische Lustfahrten mit Gondeln statt. Heute begleitet der Kanal Spaziergänger entlang des Wassers und eröffnet ruhige Perspektiven auf einen historisch gewachsenen Stadtraum. Entlang der begleitenden Allee führt der Weg dabei ganz selbstverständlich aus der historischen Altstadt hinaus.



©Falko Sieker



©Falko Sieker

Am Ende des Friedrichstaler Kanals schließt sich nahezu nahtlos das Gelände des LWL-Museums Hellerleht, Detmold an (bis 2026 bekannt als LWL-Freilichtmuseum Detmold). Dieses Museum, künftig unter seinem neuen Namen mit erweitertem Angebot und ganzjährigem Betrieb, führt den Rundgang in erweiterter Form fort: Historische Gebäude, traditionelles Handwerk und bäuerliche Alltagskultur fügen sich hier zu einem lebendigen Museumsdorf zusammen, das exemplarisch für die ländliche Geschichte der Region steht – eingebettet in eine weitläufige Kulturlandschaft.

Von Detmold aus ist es schließlich nicht weit in die Natur des Teutoburger Waldes. Rund um das Hermannsdenkmal, die Adlerwarte Berlebeck und den Vogelpark Heiligenkirchen erschließt sich ein dichtes Netz an Wander- und Spazierwegen, das Naturerlebnis und Kulturge-

schichte miteinander verbindet. Ein besonderer historischer Ort ist die Falkenburg, hoch über dem Lipperland gelegen und als „Wiege Lippes“ bekannt – ein eindrucksvolles Zeugnis mittelalterlicher Geschichte inmitten ursprünglicher Landschaft.

Ob Kultur, Stadtleben oder Natur – Detmold und das „Land des Hermann“ bieten Tagestouren eine außergewöhnliche Vielfalt auf engem Raum. Die Tourist Information Lippe & Detmold unterstützt gern bei der individuellen Planung und zeigt, wie aus einem Museumsbesuch ein rundum gelungener Aufenthalt wird.

Infos & Prospektbestellung  
Tourist Information  
Lippe & Detmold  
Marktplatz 5  
DE-32756 Detmold  
Telefon: +495231 977328  
[tourist.inf@detmold.de](mailto:tourist.inf@detmold.de)  
[www.detmold.de/tourismus](http://www.detmold.de/tourismus)





# Familienfreundliche Zone & glasfreier Bereich beim Rosenmontagszug

## Dampf-, rauch- und alkoholfreier Bereich an der Engelenschanze / Glasverbot am Alten Steinweg

**Münster (SMS)** Beim Rosenmontagszug in Münster am 16. Februar gibt es auch in diesem Jahr wieder zwei besonders geschützte Bereiche: den glasfreien Bereich am Alten Steinweg und die familienfreundliche Zone an der Engelenschanze.

Das Glasverbot besteht am Rosenmontagszug ganztägig im Bereich der Kreuzung Alter Steinweg / Asche / Julius-Voos-Gasse sowie der Büchereigasse und des Alfred-Flechtheim-Platzes. Auch auf der Fläche zwischen dem Kiffe-Pavillon und den angrenzenden Restaurants gilt das Glasverbot

– die Inhaber des privaten Arealen haben ihr Hausrecht für diesen Tag an die Stadt übertragen.

Im vergangenen Jahr haben rund 80.000 Menschen Münsters Rosenmontagszug gesäumt. Erfahrungsgemäß feiern und trinken besonders viele vor allem junge Menschen rund um die Stadtbücherei, so dass dort ein besonders starkes Gedränge herrscht. Zersplitterte Flaschen und Trinkgläser können dabei Mensch und Tier ernsthaft verletzen. Das Ordnungsamt wird deshalb das Mitführ- und Benutzungsverbot von Glasbehältnissen

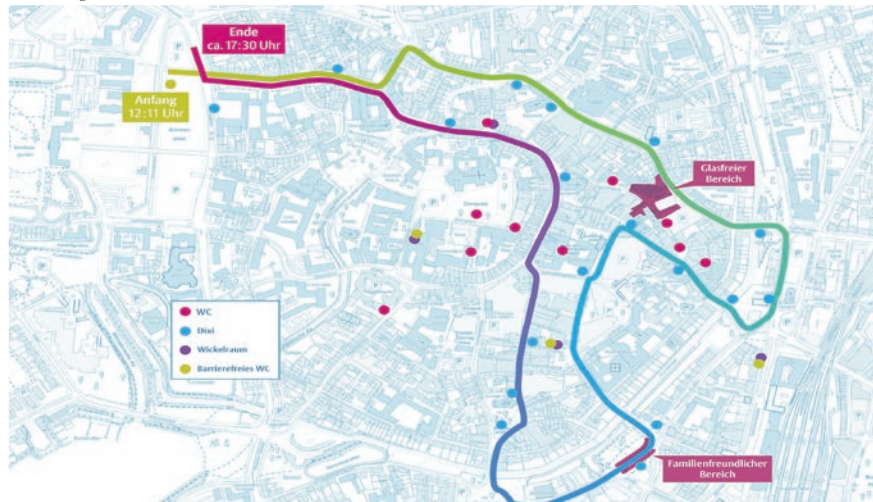
konsequent kontrollieren und empfiehlt, mitgebrachte Getränke in Plastikbehälter umzufüllen.

### Familienfreundliche Zone

Die familienfreundliche Zone befindet sich zwischen der Bushaltestelle Engelenschanze und der Abzweigung zur Schorlemerstraße und wird durch Plakate und Banner klar gekennzeichnet. Innerhalb des Abschnitts sind E-Zigaretten (die sogenannten Vapes), Tabakzigaretten, Joints und alkoholische Getränke tabu. Einige Bänke im Areal können als provisorischer Wickeltisch genutzt werden, außerdem ste-

hen Toilettenhäuschen in der Nähe der Bushaltestelle Engelenschanze. Der Rosenmontagszug wird den familienfreundlichen Bereich ab etwa 14.30 Uhr passieren. Die vorbeifahrenden Karnevalisten wollen in der familienfreundlichen Zone in diesem Jahr besonders viele Süßigkeiten werfen.

Wie in den Vorjahren ist die städtische Alkoholpräventionskampagne „Voll ist out“ des Amtes für Kinder, Jugendliche und Familien am Rosenmontag nicht nur in der familienfreundlichen Zone, sondern auch anderswo in der Innenstadt präsent. Drei Teams von „Voll



ist out“ werben bei gleichaltrigen Jugendlichen für einen maßvollen Alkoholkonsum und kümmern sich um hilfebedürftige junge Karnevalisten. Das „Voll ist out“-Zelt steht im Rathausinnenhof wie gewohnt neben dem Zelt des Deutschen Roten Kreuzes (DRK).

Es bietet einerseits eine Anlaufstelle für Jugendliche, um sich bei Heißgetränken, Wasser und Snacks aufzuwärmen, bietet aber auch Unterstützung, falls sich jemand unwohl fühlt oder so viel Alkohol getrunken hat, dass er betreut werden muss.

### Awareness-Team in pinken Westen unterwegs!

Darüber hinaus ist ein städtisches Awareness-Team im Straßenkarneval als Ansprechpartner unterwegs, wenn Menschen sich unwohl fühlen, weil sie zum Beispiel eine Diskriminierung oder einen Übergriff erfahren haben.

Das Team ist von 13 bis 21 Uhr im Einsatz und an pinken Westen mit der Aufschrift „Awareness“ erkennbar. Die Anlaufstelle des Teams befindet sich im Stadthaus 1 links neben dem Haupteingang und der Tou-

rist-Information (Heinrich Brünig-Straße 7). Außerdem können Hilfesuchende sich unter der Mobilnummer 0175 / 25 29 125 melden. Das Projekt wurde 2024 vom Nachbürgermeister-Tandem, dem Amt für Gleichstellung und dem Ordnungsamt initiiert. Weitere Infos rund um den Rosenmontagszug in Münster – inklusive einer Karte, auf der zum Beispiel die Standorte von Toiletten und Gastronomie-ständen zu finden sind – gibt es online unter: [www.stadt-muenster.de/aktuelles/karneval-in-muenster](http://www.stadt-muenster.de/aktuelles/karneval-in-muenster).



## MS Reismobile - Ihr Reisemobilhändler im Münsterland

### Lassen Sie sich in die Welt des mobilen Reisens entführen.

Hier finden Sie Reismobile, Caravan und Wohnwagen bekannter Marken unter einem Dach. Vom Einsteigerfahrzeug bis hin zu luxuriösen Wohnmobilen und Caravans denen es an nichts fehlt. Modelle von Eura Mobil, Karmann Mobil, Forster, Chausson, Weinsberg und malibu können dabei auf unseren großzügig angelegten Ausstellungsflächen und Ausstellungshallen mit über 12.000m² in Münster besichtigt werden. In unserer Fachwerkstatt erhalten Sie den Service, den Ihr Fahrzeug benötigt. Unser kompetentes Team berät Sie in allen Fragen, denn die richtige Wahl wird Sie später belohnen, mit gutem Fahrkomfort und dem richtigen Lebensgefühl.

Wir freuen uns auf Ihren Besuch  
Ihr MS Reismobile Team aus Münster



MS Reismobile GmbH  
Im Derdel 26  
48161 Münster

Telefon: 025 34 / 646 66 0  
Telefax: 025 34 / 646 66 15

E-Mail: [info@ms-reismobile.de](mailto:info@ms-reismobile.de)  
[www.ms-reismobile.de](http://www.ms-reismobile.de)

## Wir machen, dass es fährt

- Auspuff
- Bremse
- Oelwechsel

- Radlager
- Stoßdämpfer
- Reifen-Check

**Licht - TEST nicht vergessen!**

Sehen ist der wichtigste Sinn im Straßenverkehr. Klar also, warum die funktionierende Beleuchtung gerade in den Schlechtwetter-, Herbst- und Wintermonaten maßgeblich zu Sicherheit beiträgt. Nach Vorgabe der StVZO überprüfen wir im Rahmen des Licht-Tests gerne, prompt, professionell die Funktion und richtige Einstellung Ihrer Fahrzeugbeleuchtung.

**Reifen-Check nicht vergessen!**

**Kfz-Betrieb Albert Dambacher**  
Grüner Weg 78 • 48268 Greven  
Tel. 02571-6762 • Fax. 02571-55829

[www.dambacher.go1.de](http://www.dambacher.go1.de)  
Öffnungszeiten  
Mo.-Fr.: 8.00-18.00 Uhr

## Frank Kessler

Kfz-Meisterbetrieb

Die Mehrmarken-Werkstatt

**Inspektion:**  
AutoCrew-Werkstätten als Ihr autorisierter Werkstattpartner von Bosch, führen die Inspektion an Ihrem Fahrzeug unkompliziert, kompetent und zu fairen Preisen durch. Rufen Sie uns einfach an!

**Frank Kessler**  
Kfz-Meisterbetrieb

Fachbetrieb für historische Fahrzeuge

Altenberger Str. 57  
48565 Steinfurt  
Tel.: 02552 - 995577-0  
[info@kessler-und-partner.de](mailto:info@kessler-und-partner.de)  
[autocrew.kessler@web.de](http://autocrew.kessler@web.de)  
[www.autocrew.de](http://www.autocrew.de)



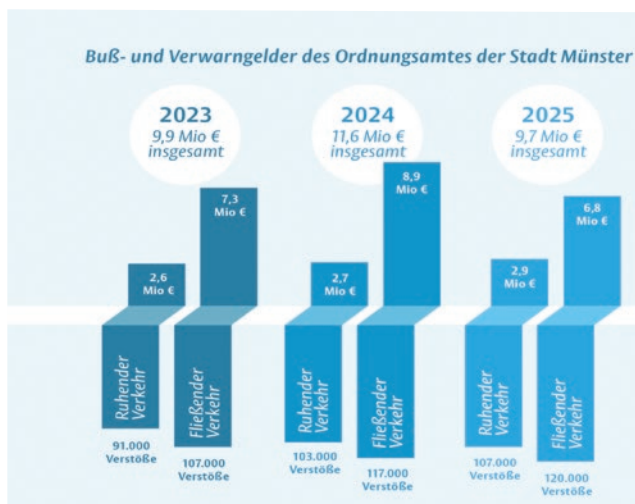
# 95.000 Verstöße wegen überhöhter Geschwindigkeit in Münster

Münster (SMS) Von zu schnellem Fahren über Handy am Steuer bis zu Falschparken: Fast 227.000 Verwarnungs- und Bußgeldverfahren bei Verstößen im Straßenverkehr hat das städtische Ordnungsamt im Jahr 2025 eingeleitet. Damit stieg die Gesamtzahl der Verfahren um rund 7.000 im Vergleich zum Vorjahr. Gleichzeitig sanken die Einnahmen daraus um 1,9 Millionen Euro auf 9,7 Millionen Euro, wie aus der aktuellen Jahresstatistik der Bußgeldstelle der Stadt Münster hervorgeht.

Ursache für die rückläufigen Einnahmen sind unter anderem deutlich weniger Verstöße an roten Ampeln. Wegen langfristiger Baustellen,

etwa an der Weseler Straße, waren einzelne Anlagen monatelang außer Betrieb, sodass die Verfahren von knapp 2.400 auf 345 sanken. Zudem übermittelte die Polizei mit rund 22.500 Fällen deutlich weniger Verkehrsverstöße an die Stadt als 2024 (34.500). Da diese in der Regel höhere Bußgelder nach sich ziehen, wirkt sich der Rückgang direkt auf die Einnahmen aus.

„Bei unseren Kontrollen geht es vorrangig um die Sicherheit aller Verkehrsteilnehmenden“, sagt Norbert Vechtel, Leiter des städtischen Ordnungsamtes. „Insbesondere rund um Schulen, Kitas oder Seniorenheime und in Tempo-30-Bereichen sollen die Kontrollen dazu beitragen, dass Autofahrerinnen und Autofahrer vorsichtiger fahren und das Unfallrisiko sinkt.“



**Anstieg bei Tempoverstößen**  
Von den insgesamt 226.887 Verfahren entfiel über die Hälfte auf den fließenden Straßenverkehr. Das Ordnungsamt registrierte in diesem Bereich rund 120.000 Fälle – 3.000 mehr als im Vorjahr. Den größten Anteil machten Geschwindigkeitsverstöße mit mehr als 95.000 Verfahren aus (2024: 78.500). Hinzu kamen die Rotlichtverstöße sowie von der Polizei übermittelte Fälle. Die Zahl der verhängten Fahrverbote sank von rund 2.900 auf 1.300. Zur Überwachung des Verkehrs setzt das Ordnungsamt stationäre, semistationäre und mobile Anlagen wie Blitzer und Starenkästen ein; 2025 kam eine vierte semistationäre Anlage hinzu. Die Polizei darf darüber hinaus Pkw im Verkehr anhalten, um Verstöße wie Handynutzung und

Alkohol am Steuer sowie Verkehrs- und Abstandsverstöße aufzunehmen. Mehr Parkverstöße in Münster

Bei den Parkverstößen stieg die Zahl der Verfahren um knapp vier Prozent auf 107.000. 1.800 Fahrzeuge – 33 Prozent mehr als im Vorjahr – wurden zusätzlich zur Verwarnung wegen schwerwiegender Verstöße abgeschleppt. Besonders in schützenswerten Bereichen, auf Geh- und Radwegen, Schulwegen und in Bewohnerparkzonen wurden Verstöße geahndet. Die Zahl der Parkverstöße, die von unbeteiligten Dritten gemeldet wurden, ging von knapp 9.300 auf rund 8.150 zurück. Falschparkerinnen und -parker mussten im Durchschnitt mit einem Verwarnungsgeld von 26,90 Euro rechnen (Vorjahr: 26,50 Euro).

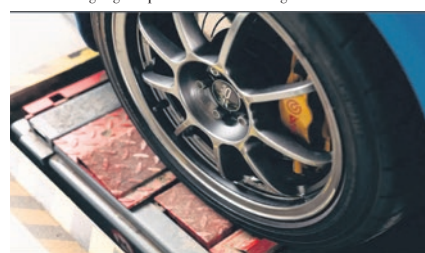
Quelle: Stadt Münster

## Fundierte Kenntnisse und langjährige Erfahrungen

Die Prüflingenieure vom Ingenieur- und Sachverständigenbüro Thomas Haves führen in Münster die Hauptuntersuchung (HU) nach § 29 StVZO inklusive „Abgasuntersuchung“ für Sie durch. Seit der Öffnung des Monopols für amtliche Dienstleistungen hat sich die GTÜ als Mitbewerber zu TÜV und DEKRA etabliert. Deshalb gilt „Sie müssen nicht mehr zum TÜV, ... auch die GTÜ führt die Hauptuntersuchung inkl. „Abgasuntersuchung“ für Sie durch“. Im Gegensatz zu TÜV und DEKRA sind die GTÜ-Prüflingenieure freiberuflich tätig und führen die Fahrzeuguntersuchungen nach § 29 StVZO im Namen und auf Rechnung der GTÜ durch und handeln damit im hoheitlichen Auftrag. Somit sind auch die Prüflingenieure vom Ingenieur- und Sach-

verständigenbüro Thomas Haves befähigt, die Hauptuntersuchung vorzunehmen. Ihre fundierten Kenntnisse im KFZ-Bereich haben Thomas Haves und Kollegen durch langjährige Ausbildung und Erfahrung erworben. Als Partner der GTÜ in Münster sind sie auch technisch und informatisch immer auf dem neuesten Stand. **Änderungsabnahmen:** Bei Fahrzeuganbauten, -umbauten und -änderungen begutachten die Prüflingenieure vom Ingenieur- und Sachverständigenbüro Thomas Haves die Fahrzeuge und dokumentieren die Veränderungen nach § 19 (3) StVZO in einer Änderungsabnahmebescheinigung, die Ihnen vor Ort in Münster ausgestellt wird. Dazu gehören etwa die Umrüstung auf andere Räder oder Reifen, der Anbau ei-

ner Anhängzugvorrichtung sowie Veränderungen am Fahrwerk (z. B. Tieferlegung). Sonderräder, Spoiler, Tieferlegungen, Leistungssteigerungen? Thomas Haves und Mitarbeiter nehmen unter Berücksichtigung der passenden



Prüfzeugnisse der technischen Änderungen an Ihrem Fahrzeug ab

und auch die „Eintragung“ vor. **Teilegutachten:** Falls Sie das passende Teilegutachten/Teilegenehmigung nicht mehr greifbar haben: kein Problem! Die GTÜ-Zentrale in Stuttgart - und somit Ingenieur- und Sachverständigenbüro Thomas Haves als Partner - hat Zugriff auf umfangreiche

Datenbanken, in denen zahlreiche Bauartgenehmigungen, Teilegutachten und allgemeine Betriebserlaubnisse hinterlegt sind. Zudem kann die GTÜ im Problemfall auch über den Hersteller die passenden Gutachten für das Kundenfahrzeug besorgen, womit allerdings Zusatzkosten verbunden sind. Im gleichen Umfang hilft Ihnen Ingenieur- und Sachverständigenbüro Thomas Haves bei der Umtragung eines Kleinkraftrades/Rollers zum Mofa und wieder zurück.

Ingenieur- und Sachverständigenbüro  
Thomas Haves  
Hansestr. 15  
48165 Münster – Hiltrup  
Telefon: 02501/9646853  
Telefax: 02501/9646854  
info@sv-haves.de  
w.sv-haves.de

# HU = GTÜ

**Plakette fällig?**

- + Hauptuntersuchung inkl. „AU“
- + Änderungsabnahmen
- + Oldtimerbegutachtungen (H-Kennzeichen)

INGENIEUR- UND SACHVERSTÄNDIGENBÜRO HAVES  
**Münster-Hiltrup**  
Hansestraße 15  
48165 Münster  
Fon: 02501 9646853  
**Öffnungszeiten:**  
Mo. – Fr. 11 bis 14 Uhr

## PK PULVER DESIGN

### FELGEN INSTANDSETZUNG UND VEREDELUNG

Seit 2020 sind wir dein Ansprechpartner für Felgen!

✉ info@pk-pulverdesign.de  
🌐 www.pk-pulverdesign.de  
📍 Oststraße 5, 48301 Nottuln  
📷 pk\_pulverdesign

**SERVICE:**

- > Pulverbeschichtung
- > CNC-GLANZDREHEN
- > Nasslackierung wie ab Werk
- > Keramik Versiegelung
- > Räder einlagern
- > Ultraschallreinigung
- > Beschädigungen entfernen
- > Aufschweißen
- > Richten

## Ihr starker Partner für Fahrzeugzulassungen im Münsterland

### Privatkunden – Firmen – Autohäuser

**Zulassen war noch nie so einfach:**  
Ob klassische Anmeldung oder moderne Online-Zulassung (i-Kfz) – wir bieten Ihnen den passenden Service. Schnell, effizient und digital.

- ✓ i-Kfz-Zulassungen für Privatpersonen & Firmenkunden
- ✓ Digitale Auftragserfassung & Dokumentenprüfung
- ✓ Effiziente Abwicklung & kurze Bearbeitungszeiten
- ✓ Kurzzeit- & Ausfuhrkennzeichen inkl. eVB & Versicherung
- ✓ Mitglied in der Genossenschaft Premier-Zulasser – für Qualität, Sicherheit und bundesweite Vernetzung

**KREIS**  
ZULASSUNGEN ... eine runde Sache!

WIR SIND MITGLIED.

**PREMIERZULASSER**  
besser.digital.

**Ein Ansprechpartner – alle Zulassungen.**  
Kreis Zulassungen GmbH – Seit 2009 Ihr erfahrener Partner für Fahrzeugzulassungen in Münster und Umgebung.

Rudolf-Diesel-Str. 24  
48157 Münster  
0251 / 28729492  
info@kreis-zulassungen.de  
www.kreis-zulassungen.de



# Bürgergeld wird zur neuen Grundsicherung

Die Bundesregierung wird das Bürgergeldsystem zu einem neuen Grundsicherung umgestalten. Wer arbeiten kann, soll künftig schneller in Arbeit vermittelt werden. Wer dabei nicht mitwirkt, muss mit deutlichen Konsequenzen rechnen.

Die neue Grundsicherung schafft klare Regeln mit dem Ziel, um Sozialleistungen fairer auszugestalten und Missbrauch wirksamer zu verhindern. Mit der neuen Grundsicherung sollen Sozialleistungen gerechter und treffsicherer werden. Es soll der Grundsatz des Förderns und Förderns gelten: Menschen, die Hilfe brauchen, sollen sich weiterhin auf Unterstützung verlassen können. Wer aber arbeiten kann, muss daran mitwirken, seinen Lebensunterhalt selbst zu bestreiten. Rechte und Pflichten sollen verbindlicher und Konsequenzen spürbarer werden. Jobcenter sollen zudem Menschen auf dem Weg in Arbeit besser unterstützen können. Außerdem sollen sie den Missbrauch von Sozialleistungen wirksamer bekämpfen. Um dieses Vorhaben umzusetzen, hat das Kabinett jetzt einen Gesetzentwurf zur Umgestaltung der Grundsicherung für Arbeitssuchende beschlossen. Er sieht Änderungen im Zweiten Buch des Sozialgesetzbuches (SGB II) vor.

Was sich konkret ändert: Die Geldleistung „Bürgergeld“ soll in „Grundsicherungsgeld“ umbenannt werden. Grundsätzlich soll wieder der Vermittlungsvorrang gelten. Demnach wird zunächst geprüft, ob eine umgehende Vermittlung in Arbeit möglich ist. Ist dies nicht

der Fall, kommen Qualifizierungs- und Weiterbildungsmaßnahmen in Betracht. Das gilt insbesondere für unter 30-Jährige. Wer arbeiten kann, muss seine Arbeitskraft im maximal zumutbaren Umfang einsetzen – und zwar so, dass keinerlei staatliche Unterstützung mehr notwendig ist. Insbesondere Alleinstehende sind dazu verpflichtet, in Vollzeit zu arbeiten, wenn das zumutbar ist.

Wer Kinder betreut, soll bereits nach der Vollendung des ersten Lebensjahres des Kindes für eine Erwerbsarbeit oder Eingliederungsmaßnahme herangezogen werden können. Bislang gilt das für Kinder ab dem dritten Lebensjahr. Menschen mit gesundheitlichen Einschränkungen sollen gezielter unterstützt werden. Jugendliche, speziell in komplexen persönlichen Lebenslagen, sollen umfassender beraten und unterstützt werden. Dafür sollen Förderlücken geschlossen und Jugendberufsagenturen gestärkt werden. Der Kooperationsplan soll individuelle Angebote der Beratung, Unterstützung oder Vermittlung enthalten.

Wirken Arbeitssuchende mit, bleibt die Zusammenarbeit mit den Jobcentern unbürokratisch. Kommen sie den Vereinbarungen aus dem Kooperationsplan aber nicht nach, wird die Mitwirkung durch Verwaltungsakte mit Rechtsfolgenbelehrung verbindlich gemacht. Pflichtverletzung: Wer eine Fördermaßnahme abbricht oder sich nicht bewirbt, muss mit einer stärkeren Kürzung der Geldleistung rechnen als bislang. Der

Regelbedarf kann um 30 Prozent für jeweils drei Monate gemindert werden.

## Meldeversäumnis:

Wer den ersten Termin im Jobcenter versäumt, muss zunächst mit keinen Konsequenzen rechnen. Ab dem zweiten Versäumnis soll die Geldleistung dann um 30 Prozent für einen Monat gekürzt werden. Wenn jemand drei-

monatlang beim Vermögen soll abgeschafft werden. Stattdessen soll die Höhe des Schonvermögens an das Lebensalter gekoppelt werden. Die Kosten der Unterkunft sollen unter anderem schon in der einjährigen Karenzzeit gedeckelt werden. Der „Deckel“ beträgt die anderthalbfache Höhe der allgemeinen Angemessenheitsgrenze.

Menschen, die in eine Notlage geraten sind und ihren Lebensunterhalt nicht selbst sichern können, erhalten staatliche Leistungen wie Bürgergeld oder Sozialhilfe. Die Beträge, die den monatlichen Grundbedarf einer Person oder eines Haushaltes zur Sicherung des Existenzminimums decken sollen, werden als Regelbedarfsstufen be-

Malstifte, Taschenrechner, Geodreieck, Hefte oder Bastelmaterial. Leistungen der Sozialen Entschädigung nach dem Vierzehnten Buch Sozialgesetzbuch bleiben ebenso unverändert. Anspruch darauf hat, wer einen gesundheitlichen Schaden erleidet, für dessen Folgen die Gemeinschaft einsteht. Das sind zum Beispiel Opfer einer Gewalttat oder Menschen, die durch eine Schutzimpfung geschädigt wurden.

## Was ist mit den Leistungen für Asylbewerber?

Für die Regelbedarfe für Asylbewerber, die in den ersten 36 Monaten in Deutschland Geldleistungen erhalten, gilt die Besitztumsregelung nicht. Dementsprechend sind diese Leistungen im Jahr 2025 gesunken. Für das kommende Jahr sieht die Fortschreibung der Sätze hier eine Erhöhung vor. Für diejenigen hingegen, die seit mehr als 36 Monaten in Deutschland sind und die sogenannten Analogleistungen erhalten, gilt ebenfalls die Nullrunde. Sie erhalten weiterhin gleich viel Geld wie 2024.

## Warum werden die Regelbedarfe jedes Jahr neu bestimmt?

Die Verfassung gibt vor, dass das Grundrecht auf ein menschenwürdiges Existenzminimum garantiert sein muss. Wer in eine Notlage gerät und nicht selbst für seinen Unterhalt sorgen kann, hat deshalb Anspruch auf staatliche Unterstützungsleistungen. Diese Leistungen werden auf Grundlage der durchschnittlichen Preis- und Nettolohnentwicklung jährlich überprüft und angepasst.

## Wie funktioniert die jährliche Fortschreibung der Regelbedarfe?

Das Statistische Bundesamt errechnet die sogenannte Fortschreibung der Regelbedarfe jährlich anhand eines sogenannten Mischindex. Dieser setzt sich zu 70 Prozent aus der Preisentwicklung und zu 30 Prozent aus der Nettolohnentwicklung zusammen. Diese Berechnung ist gesetzlich vorgegeben.

Festgelegt werden die Regelsätze auf Grundlage einer Einkommens- und Verbrauchstichprobe (EVS). Das Statistische Bundesamt führt diese Erhebung alle fünf Jahre durch. In den Jahren dazwischen ist eine Fortschreibung der Regelbedarfsstufen vorgesehen.

Die aktuelle Anpassung der Regelbedarfe bezieht sich auf die Ergebnisse der Stichprobe von 2018. Für das Kalenderjahr 2026 ist die Ermittlung der Regelbedarfsstufen auf Grundlage Einkommens- und Verbrauchstichprobe 2023 vorgesehen.

## Mindestlohn ab 2026

Seit 1. Januar 2026 liegt der gesetzliche Mindestlohn bei 13,90 Euro brutto pro Stunde. 2027 wird er auf 14,60 Euro steigen – eine Erhöhung von insgesamt 13,88 Prozent. Der höhere Lohn stärkt die Kaufkraft, stabilisiert die Binnennachfrage und trägt dazu bei, dass Beschäftigte aus dem Niedriglohnbereich herauskommen. Mehr als sechs Millionen Menschen werden profitieren – all jene, die bisher weniger als 13,90 Euro brutto in der Stunde verdient haben. Da Frauen überproportional häufig von niedrigen Löhnen betroffen sind, trägt die Mindestloohnerhöhung auch zur Verringerung des Lohnabstands zwischen Frauen und Männern bei.

## jobcenter



## Nächste Schritte:

mal in Folge nicht zu einem vereinbarten Termin im Jobcenter erscheint, ist ein gestuftes Verfahren vorgesehen. In letzter Konsequenz kann hier der Anspruch auf die Leistung aufgrund von Nichterreichbarkeit komplett entfallen, das heißt auch die Kosten der Unterkunft. Die sogenannte Arbeitsverweiger-Regelung soll wirkungsvoller und praxistauglicher gestaltet werden. Der Regelbedarf kann mindestens für einen Monat entzogen werden, insgesamt weiterhin für maximal zwei Monate. Allerdings soll die Regelung früher angewandt werden. Die bislang geltende einjährige Ka-

nach dem Beschluss des Kabinetts berät der Bundestag über das Gesetz. Im Bundesrat ist es nicht zustimmungspflichtig. Das Gesetz soll schrittweise ab 1. Juli 2026 in Kraft treten. Nach einem Anstieg in den Jahren 2023 und 2024 bleiben die Regelsätze im Bereich Sozialhilfe und Bürgergeld 2026 unverändert. Wer Sozialhilfe oder Bürgergeld bezieht, erhält 2026 Leistungen in derselben Höhe wie 2024 und 2025. Rein rechnerisch hätten die Leistungen sinken müssen. Die geltende Besitztumsregelung hat das verhindert.

zeichnet. Diese Stufen werden jährlich überprüft und gegebenenfalls angepasst.

## Was ist mit den Regelsätzen für Schulbedarf und Entschädigungsopter?

Die Fortschreibung der Regelbedarfe wirkt sich grundsätzlich auch auf den persönlichen Schulbedarf und die Leistungen der Sozialen Entschädigung aus. Diese Beträge bleiben 2026 ebenfalls unverändert.

Die Unterstützung für den persönlichen Schulbedarf beträgt im ersten Schulhalbjahr 2026 weiterhin 130 Euro und im zweiten Schulhalbjahr 65 Euro. Zum Schulbedarf zählen zum Beispiel Füller,



Mach den Quereinstieg:  
**Busfahrer:in**  
mit einer Weiterbildung!



5,5 Monate  
Vollzeit-Ausbildung  
mit Anerkennung  
zum gewerblichen  
Fahren!

Kurse hier  
in Münster  
Lehrgang mit  
Führerschein D/DE  
wird gefördert



Unverbindliche Beratung über 0251 97 420 919



Die Monatszeitung  
für das Münsterland  
seit 1993

Kommen Sie ins Team als

## Anzeigenberater/in (m/w/d)

in Vollzeit, Teilzeit auch im Homeoffice

Sie suchen als Quereinsteiger eine neue berufliche Tätigkeit? Sie sind motiviert, beherrschen die deutsche Sprache und schätzen ein freies sowie selbstständiges Arbeiten? Sie sind sicher am PC und suchen eine Voll-Teilzeit- oder Homeoffice-Tätigkeit mit fairen Bezügen? Sie möchten einen sozialversicherungspflichtigen und sehr gut vergüteten, sicheren Arbeitsvertrag? Dann sind Sie bei uns im Team sehr gut aufgehoben!



Rufen Sie uns doch einfach  
einmal an oder senden Sie  
uns spontan Ihre Bewerbung!

DER MONAT



MÜNSTER 93138758

BACKOFFICE@DERMONAT.DE



## Seit über 30 Jahren Koch Kanaltechnik

Die Koch + Geist GmbH wurde 1990 von Bernd Koch und Hans Geist gegründet. Die beiden waren schon vorher in der Branche tätig und wagten dann den Schritt in die Selbstständigkeit. Herr Geist schied Ende 2012 aus privaten Gründen aus dem Unternehmen aus. Angefangen mit 3 Mitarbeitern ist der Betrieb auf ca. 30 Mitarbeiter/innen gewachsen. Durch den viel zu frühen Tod von Bernd Koch, wurde die Firma 2022 in die Koch Kanaltechnik GmbH umbenannt und die Geschäftsführung übernahmen Silke und Sven Koch.

Wir sind spezialisiert auf die umweltgerechte Rohr- und Kanalreinigung, Kanal-, Fernsehuntersuchung, Dichtheitsprüfung bzw. Kanalzustandsanierung.

### Rohrreinigung

Beseitigung von akuten Abflussverstopfungen in allen Rohrdimensionen. Entfernung von Hindernissen, Ablagerungen und Fremdkörpern. Ausfräsen

älterer Abflussleitungen bis auf den ursprünglichen Querschnitt. Diese Arbeiten werden durch Einsatz verschiedenster Techniken und Gerätschaften ausgeführt.



### Kanalreinigung

Reinigung von Kanälen aller Dimensionen im gewerblichen und kommunalen Bereich zur Beseitigung von Fremd-

stoffen im Kanal, z.B. Wurzeln, Feststoffablagerungen, Beton und anderen Abflusshindernissen. Die laufende Unterhaltsreinigung sowie die vorbereitende Kanalreinigung für Kamerabe-

fahrten der Kanalisation im kommunalen Bereich gehören ebenfalls zur Dienstleistungspalette. Weiterhin bieten wir Deponiereinigungen an.

### Kanaluntersuchung

Zur Kanaluntersuchung werden von uns diverse Kamerasysteme eingesetzt. Es können Kanäle bzw. Leitungen aller Art ab einem Durchmesser von DN 30 bis DN 1600 untersucht werden.

Zur Untersuchung verzweigter Netze im Hausanschlussbereich setzen wir Kameras ein, welche in der Lage sind, von einer Hauptleitung aus in die angeschlossenen Zulaufe einzubiegen. Damit können wir erdverlegte Leitungsnetze bis „in den letzten Winkel“ (zu jedem Anschluss, Fallrohre, Einläufe, etc.) untersuchen.

Für die Untersuchung von kommunalen bzw. gewerblichen Kanalnetzen werden spezielle TV-Fahrzeuge eingesetzt.

Weitere Informationen, wie Kanalsanierung oder Dichtheitsprüfung und Service unter :

[www.koch-kanaltechnik.de](http://www.koch-kanaltechnik.de)

## Das Küchenstudio in der Region

Suchen Sie eine neue Küche? Dann sind Sie bei uns genau richtig! Die Küche Luchtfeld bietet Ihnen ein großes Sortiment an individuell anpassbaren Küchenmodellen von namhaften Küchenmarken. Unsere besonders geschulten Küchenprofis kennen sich in der Küchenplanung bestens aus und können Sie daher genau nach Ihren Wünschen beraten. Finden Sie mit uns die perfekte Traumküche für Ihr Zuhause!

Ein entscheidender Punkt einer guten Küchenplanung liegt in der optimalen Abstimmung Ihrer Wünsche mit den verfügbaren Küchen-Komponenten und den vorhandenen Räumlichkeiten bei Ihnen zu Hause. Unter diesen Rahmenbedingungen gilt es, ein perfektes und ergonomisches Küchenkonzept herauszuarbeiten. Unser kompetentes Fachpersonal bringt hier jahrelange Erfahrung mit und kennt alle Details, auf die man bei der Küchenplanung achten muss.

So erreichen wir stets die hervorragende Qualität, für die Die Küche Luchtfeld bekannt ist. Aus

Lackfronten oder eine organisch-natürliche Massivholzküche wünschen. Abgerundet wird Ihre neue

unsere besonders geschulten und ausgebildeten Küchenprofis finden Sie bei uns im Küchenstudio.



Foto: Die Küche Luchtfeld

unserer großen Auswahl an Küchenelementen können Sie sich Ihre ganz individuelle Wunschküche zusammenstellen, die optisch und funktional zu Ihnen passt. Eine große Vielfalt an Designs steht zur Verfügung, ganz gleich ob Sie eine Küche im Landhausstil, mit edlen, minimalistischen

Küche mit modernster Küchentechnik und Küchengeräten, die Ihre Kochkünste mit höchster Qualität unterstützen.

Unser Küchen-Service: Von der Planung bis zur Montage Ihrer neuen Traumküche sind Sie bei Die Küche Luchtfeld in den besten Händen. Top-Beratung durch

Denn wir bieten Ihnen nicht einfach nur eine Küche an, sondern wir stehen für geschmackvolle Küchenplanungen in jeder Hinsicht. Das werden Sie erleben, wenn Sie sich für Die Küche Luchtfeld entscheiden. Ob beim Besuch in unserer Küchenausstellung, bei der Planung oder bei der Monta-

ge Ihrer neuen Küche bei Ihnen zuhause: Bei Die Küche Luchtfeld sind Sie in den besten Händen und genießen stets wertvolle Vorteile. In unserer vielseitigen Küchenausstellung präsentieren wir zahlreiche Musterküchen von namhaften Herstellern. Hier können Sie sich detailliert über alle möglichen Variationen unserer Küchen informieren, Materialien und Funktionen kennenlernen und sich bestens inspirieren lassen. Hinzu kommt unsere Top-Beratung durch besonders geschulte Küchenprofis. Durch über 50 Jahre Erfahrung in der Küchenplanung bringen wir besondere Expertise mit, von der Sie direkt profitieren. Denn wir achten von Anfang an auf alle Details, auf die es beim Küchenbau ankommt. Da jede Küche aus sehr vielen Elementen besteht, ist es wichtig, die ganze Komplexität im Blick zu behalten. Hier können Sie ganz auf das Know-How unserer Küchenprofis vertrauen.

## Unschlagbare Mehrwerte zum Jahresstart!

Jetzt profitieren und Planungstermin mit unseren Küchenprofis vereinbaren!



Die Küche Luchtfeld GmbH & Co. KG  
August-Wessing-Damm 82 · 48231 Warendorf  
Di-Fr 9-18 Uhr, Sa 9-14 Uhr, Mo geschlossen



# KÜCHEN-GUTSCHEIN

# € 1.000,-

Nur gültig beim Kauf einer Küche ab 10.000,- Euro vom 06.01. bis 21.02.2026. Gilt nicht für bereits reduzierte Sonderpreise. keine Auszahlung möglich, pro Küche nur ein Gutschein einlösbar. Nur auf Neubestellungen und nicht auf laufende Kaufverträge anwendbar.

**DIE Küche LUCHTFELD**  
Ein Unternehmen der MÖBELKREIS-GRUPPE

## Seniorenhof bietet



eine preiswerte Alternative zum Pflegeheim in den Pflegegraden 2 bis 5..

Tel. 02545-433

Mail: [Eggenrodde@aol.com](mailto:Eggenrodde@aol.com)

[www.seniorenhof-eggenrodde.de](http://www.seniorenhof-eggenrodde.de)

## Öltankdemontagen sauber und schnell

## Industriemontagen Blienert GmbH

Telefon: 02588-9194931

E-Mail: [blienertgmbh@outlook.de](mailto:blienertgmbh@outlook.de)

## FLIESEN

Sandkampstraße 130  
48432 Rheine  
Tel.: 05971 791103  
Fax: 05971 7911055

## GRUBER

Beratung ■ Planung ■ Verkauf  
■ Verlegung ■ Sanierung

Sonntags Schautag von 14.00 bis 17.00 Uhr

[www.fliesen-gruber.de](http://www.fliesen-gruber.de)  
[info@fliesen-gruber.de](mailto:info@fliesen-gruber.de)

**Wir kaufen Wohnmobile & Wohnwagen**  
Tel: 03944-36 160  
[www.wm-aw.de](http://www.wm-aw.de)



### +++ 35 Jahre Koch Kanaltechnik +++

Mit Stolz, Dankbarkeit und Wertschätzung blicken wir auf 35 Jahre Unternehmensgeschichte zurück.

Ganz egal, was geschehen ist oder welche Erfahrungen wir gemacht haben: Wir sind der beste Beweis dafür, dass man an Herausforderungen wächst, wenn man sie gemeinsam angeht und sich aufeinander verlassen kann.

### Koch Kanaltechnik GmbH

Virnkamp 7 · 48157 Münster

Telefon: 0251 32802-0 · Telefax: 0251 32802-22

[info@koch-kanaltechnik.de](mailto:info@koch-kanaltechnik.de) · [www.koch-kanaltechnik.de](http://www.koch-kanaltechnik.de)

## Raiffeisen-Markt

Wir leben. Näher!

### Große Aquaristik Abteilung

### Lebendfische

### Großes Sortiment namhafter Hersteller

Wir sind Ihr Fachmarkt für Haus, Tier und Garten

**Raiffeisenmarkt-Markt Haltern am See**

Annabergstr. 71-73 · Tel.: 02364/9251-16

Öffnungszeiten: Mo.-Fr. 8.00 - 18 Uhr, Sa. 8.00 - 13.00 Uhr

Sie finden uns im Gewerbegebiet Mersch- über die A 43 Ausfahrt Haltern



**Hansestadt Attendorf**  
dreimalig einmalig

WIRTSCHAFT    BRAUCHTUM    NATUR

**dreimalig einmalig**

Hier treffen eine starke Wirtschaft, lebendiges Brauchtum und viel Natur aufeinander – deshalb ist Attendorf dreimalig einmalig!

[www.erlebe-attendorf.de](http://www.erlebe-attendorf.de)

© Christopher Finke; Sauerland-Seen, K.-P. Kappest; Jana-Chiara Fotografie

## Attendorf erleben – Karneval, Winterzauber & aufregender Marktflair

Die Hansestadt Attendorf zeigt sich im Frühjahr vielseitig wie kaum eine andere Stadt im Sauerland. Von närrischem Treiben über winterliche Ruhe bis hin zu maritimem Genuss – hier ist für jeden etwas dabei.

### Karneval – Närrisches Treiben erleben

Als Karnevalshochburg begeistert Attendorf jedes Jahr mit unterhaltsamen Sitzungen und dem bunten Straßenkarneval. Höhepunkt und sehenswert ist der große Veilchendienstagsumzug am 17. Februar 2026. Dann füllen sich die Straßen mit tollen Wagen und tausende Jucken lassen den Ruf "Katt-filler, Katt-filler, Katt-filler" erklingen.

### Winter im Sauerland – klare Luft & weite Perspektiven

Der späte Winter zeigt sich in

Attendorf von seiner ruhigen Seite: verschneite Wege, frische Höhenluft und beeindruckende Ausblicke über den Biggensee und die Wälder des Naturparks Sauerland Rothaargebirge. Ideal für Spaziergänge, Wellness und kleine Auszeiten.

### Hamburger Fischmarkt – 6. bis 8. März 2026

Vom 6. bis 8. März bringt die "Echte Gilde der Marktschreier" wieder den Hamburger Fischmarkt in die Attendorfer Innenstadt. Mit bekannten Originalen wie Aal-Hinnerk, Nudel-Kiri & Co., maritimen Spezialitäten, einem bunten Krammarkt und einem verkaufsoffenen Sonntag erwartet die Besucher ein lebendiges Marktweekende.

Ein Höhepunkt: Die 1. Sauerländer Meisterschaft im Krabbenputzen am Freitag.

### Ausblick auf Ostern – gelebte Tradition

Kurz darauf steht in Attendorf das Osterbrauchtum im Mittelpunkt. Palmprozession, Semmelsegnen, Osterfeuer und festliche Gottesdienste gehören zu den ältesten Traditionen der Region und bereiten jedes Jahr ein besonderes kulturelles Ereignis.

### Entdeckungen & Entspannung

Ob Hotel, Pension oder Ferienwohnung... in Attendorf findet jeder die passende Unterkunft für einen idealen Aufenthalt.

Die Innenstadt lädt mit vielfältigen Geschäften zum Bummeln ein, während zahlreiche Restaurants Köstlichkeiten servieren. Der beliebte Wochenmarkt rundet das Angebot ab.

Wir planen gerne Ihren perfekten Kurztrip – von der Unterkunft bis zu den Ausflugszielen.

Schreiben Sie uns eine E-Mail an [tourismus@attendorf.org](mailto:tourismus@attendorf.org) oder rufen Sie uns unter 02722 6574146 an.



© Hansestadt Attendorf



**olpe** DIE EINKAUFSTADT AM BIGGEESE

Willkommen in der schönen Stadt am Biggensee, die eine mehr als 700jährige Geschichte mit zeitgemäßen Angeboten für einen genussvollen Aufenthalt in der Region verbindet.

**STREET FOOD MUSIC FESTIVAL OLPE**  
SONNTAG 22. MÄRZ  
VERKAUFSOFFEN

**Street Food & Music Festival – Olpe**  
vom 20. bis 22. März

Besuchen Sie uns in Olpe am Biggensee – liebenswert und lebenswert! Genießen Sie ein Wochenende mit kulinarischer Vielfalt, internationalen Speisen aus Food Trucks und einem unterhaltsamen Bühnenprogramm.

[www.olpe-erleben.de](http://www.olpe-erleben.de)

## Olpe: Hier ist immer was los

Das 4. „Street Food & Music Festival“ wird die Kreisstadt Olpe vom 20. bis 22. März wieder mit viel Leben und buntem Treiben füllen. Besucherinnen und Besucher aus nah und fern haben an diesem Wochenende die Möglichkeit, auf kulinarische Weltreise zu gehen und eine ultimative Kombination aus verschiedenen Kulturen und den vielfältigen Aromen zu entdecken. Mit Liebe zum Detail und voller Begeisterung werden die leckeren Spezialitäten auf dem Marktplatz und dem Kurköpfer Platz aus modernen Food Trucks serviert.

Italienisch, amerikanisch, thailändisch oder doch lieber die deutsche Hausmannskost? Auf dem „Street Food & Music Festival“ kann sich jeder von ausgefallenen Gerichten inspirieren

und begeistern lassen. Einen saftigen Spanferkel-Burger mit knackigem Salat und feurig würziger Sauce, köstliche Burritos oder doch lieber Pasta im Parmesanlaib – hier findet man alles, was das Herz begehrt.

Das Bühnenprogramm bietet zudem eine gelungene Mischung aus abgefahrenen DJ-Sessions und Lounge-Musik – eine einzigartige Kombination aus modernen Foodtrucks und bester Unterhaltung.

Neben Essen und Getränken können sich die Gäste auf ein verlängertes Shoppingevent freuen, denn am verkaufsoffenen Sonntag am 22. März bieten zahlreiche Olper Geschäfte von 13 bis 18 Uhr eine einzigartige Gelegenheit für ein entspanntes Einkaufserlebnis in der Region. Die

überwiegend inhabergeführten Läden überzeugen durch ihre individuellen Beratungen und einen überaus freundlichen Service. Der Wirtschaftsstandort am

Biggensee hat somit neben Natur und Kultur auch viel Flair bezogen auf den stationären Einzelhandel. Das Einkaufen vor Ort zählt hier zu den zentralen Plus-

punkten. Olpe, die Stadt am Biggensee: Liebenswert. Lebenswert. In unseren typisch sauerländischen Wäldern sowie unmittelbar entlang des Biggesees lässt es sich gleichzeitig aktiv betätigen, tief durchatmen und still genießen. Eine Vielzahl an Rastplätzen, Bänken, Aussichtspunkten und Einkunftsstellen macht unsere Region zu einem einzigartigen Erlebnis für jede Generation. Rund 400 Kilometer gekennzeichnete Wanderwege, die nach den Qualitätskriterien des Sauerland Tourismus e. V. ausgeschildert sind, geben Gelegenheit zu eindrucksvollen Streifzügen durch die Natur und atemberaubenden Ausflügen.

[www.olpe-erleben.de](http://www.olpe-erleben.de)



**Gut Vorwald**

Am Fuße des Rothaargebirges, unweit der Städte Schmallenberg und Winterberg, liegt unser Hotel in herrlicher Einzellage und mit eigener Wasserquelle am Ende eines Tales ohne Durchgangsverkehr. Hier beginnen Ihre unbeschwerten und erholsamen Ferientage im traditionsreichen Haupthaus – einem alten Gutshof mit großer Deele – oder in unseren Ferienwohnungen „Haus Bremberg“, „Jagdhäuschen“ oder im „Backes“.

Ein schattiger Biergarten, unser neuer Wellness-Bereich und Ruhebänke rund um das Anwesen für die Erwachsenen, sowie Ponyreiten, ein Baumhaus, ein Spielplatz, einen KettCar-Platz und ein Fischteich für die Kinder komplettieren unser Wohlfühlangebot – jeder findet bei uns sein ideales „Plätzchen“. Folgen Sie den gut beschilderten Wanderwegen, die direkt vor unserer Haustüre beginnen, bis hinauf zum Premiumwanderweg „Rothaarsteig“ oder zum „Kahlen Asten“, dem zweithöchsten Berg in Nordrhein-Westfalen, mit seinem Aussichtsturm auf 841 m Höhe. Ideal gelegen auch für Sportler und Jogger.

**Der kleine Urlaub**

- 3 Übernachtungen im Doppelzimmer mit Dusche/WC, TV, Telefon und teilweise Balkon
- 3 x Sauerländer Frühstücksbuffet
- 1 x Glas Sekt
- 3 x Drei-Gang-Menü
- 1 Kännchen Kaffee und ein Stück hausgemachten Kuchen
- Ausgearbeitete Wandertouren und Wanderkarte
- Schmallenberger SauerlandCARD mit kostenloser Linienbus-Nutzung
- Nutzung des Wellnessbereichs „Waldsauna“

**Preis pro Person ab 369,00 €**

**Hotel Gut Vorwald \*\*\*\*S**  
Familie Döpp | Vorwald 3 | 57392 Schmallenberg-Oberkirchen  
Tel. 02975-96610 | Fax 02975-966119 | [info@gut-vorwald.de](mailto:info@gut-vorwald.de)  
[www.gut-vorwald.de](http://www.gut-vorwald.de)

200 Meter vom Ruhrtalradweg!



## Urlaub für Körper und Seele



## Bergkloster Bestwig

Entschleunigen • Durchatmen • Energie tanken

Das Bergkloster Bestwig ist ein besonderer Urlaubsort mitten in der Natur des Sauerlands. Das erwartet Sie:

- Wandern und Radfahren direkt ab dem Haus
- Spirituelle Impulse und Zeiten der Stille
- Erholung in besonderer Atmosphäre

### Besondere Angebote in der Osterzeit.

Genießen Sie Tage der Ruhe, Bewegung in der Landschaft und inspirierende Impulse für Körper und Geist.

Bergkloster Bestwig • Tel. 02904 808 294 • [reservierung@smmp.de](mailto:reservierung@smmp.de)

[bergkloster.smmp.de](http://bergkloster.smmp.de)



## Das Amazonas des Nordens - Rast und Zwischenübernachtung im Naturparadies Peenetal

Wer Ruhe und Erholung sucht, wird sie hier finden. Viele Reisende nutzen die Loitzer Ortsdurchfahrt der Bundesstraße 194, die zur Deutschen Alleenstraße gehört, um die Inseln Rügen, Hiddensee und Usedom oder das Fischland Darß zu erreichen. Aber immer mehr Urlauber bleiben in unserer Region, machen Halt und schauen sich um. Ob zu Fuß, per Rad, mit dem Boot, per Bus oder mit dem eigenen Auto die Gegend zu erkunden, wird für Sie immer zu einem Erlebnis werden. Der Peenefluss prägt die Landschaft und ist ein Naturparadies mit moorigen Flussauen, eingewachsenen Torfkämlen, Tümpel, Weiher und Seen. Bi-

ber, Otter, Graureiher, Seeadler und Eisvögel haben hier ihren Lebensraum.

### Ein Naturparadies für Angler und Wassersportler

Seit 1992 ist das gesamte Fluss- und die Grenzen des LSG nach der Europäischen Vogelschutzrichtlinie als Vogelschutzgebiet „Peenetal vom Kummerow See bis Schadebühne“ ausgewiesen. Die Bundeswasserstraße Peene (104 km) mit Verbindung zur Ostsee ist der einzig schiffbare Fluss in Mecklenburg-Vorpommern. Die Peene bringt Flusssidylle und Hafenromantik in die Städte Malchin, Demmin, Loitz, Jarmen, Anklam und Wolgast.

Wir laden Sie recht herzlich zu einer Rast und Zwischenübernachtung in die zweitälteste vorpommersche Kleinstadt Loitz



an der Peene ein. Hier können Sie im KulturKonsum so einiges besichtigen aber auch bei Ver-

anstaltungen mit dabei sein. Auch das neue Restaurant "Heimrät" am Markt lädt zum gemütlichen Beisammensein ein.

In der 2005 errichteten Hafen- und Sportbootmarina finden Sie neben dem Zeltplatz, Stellplät-

ze für PKW und Caravan. Der Sanitärbereich ist mit behindertengerechten Duschen und WC ausgestattet. Neben einem Imbissangebot im alten Speicher finden Sie im liebevoll restaurierten Wasserbahnhof „Peene-Gleis Korl Loitz“ ein Restaurant mit einer sehr guten Küche vor. Bei einem guten Essen und einem Glas Wein kann man die Landschaft und die in der Marina liegenden Sportboote beobachten. Für eine kleine Padel- oder Angeltour auf der Peene steht Ihnen ein Bootsverleih\* zur Verfügung. Sie erreichen uns über die Autobahn 20 Abfahrt Jarmen, Gützkow oder Grimmern alternativ über die Bundesstraße 194.



### Loitz – ein idyllisches Städtchen an der Peene - mitten in Mecklenburg-Vorpommern

Die kleine Stadt am Peenefluss gehört seit vielen Jahrhunderten zu Pommern. Pommern, das Land am Meer, wie es der slawische Begriff „Pomorsze“ bezeichnet. Die typische „pommersche Weite“, unberührte Natur, Wasser, seltene Flora und Fauna sowie frische Luft hilft gegen den alltäglichen Stress. Wer Ruhe und Erholung sucht, wird sie hier finden.

Touristische Informationsstelle im Rathaus, Lange Straße 83, 17121 Loitz  
Telefon 03 99 98 / 153-10  
E-Mail: [stadtloitz@loitz.de](mailto:stadtloitz@loitz.de)  
[www.loitz.de](http://www.loitz.de)

## Ihr 4 Sterne Aparthotel in Cuxhaven

Genießen Sie den Aufenthalt in unserem 4 Sterne Aparthotel und entspannen Sie von Alltag, Stress und Hektik. Fühlen Sie sich einfach wohl und lassen Sie die Seele baumeln während wir und unsere freundlichen Mitarbeiter dafür sorgen, dass Ihr Aufenthalt so angenehm wie möglich wird. Wir werden mit unserer ganz persönlichen und herzlichen Gastfreundschaft dafür sorgen, dass der Urlaub in der „Kleinen Perle“ in Cuxhaven unvergesslich bleibt. Seien Sie unser Gast, wir freuen uns auf Ihren Besuch!

Unser 4\*\*\*\* Sterne Hotel hat 24 Zimmer: 12 Doppelzimmer, 4 Einzelzimmer, 3 Dachstudios, 2 Studios im Erdgeschoss mit Terrasse, eine Suite mit großer Dachterrasse sowie zwei großzügi-

ge Suites in der 2. Etage (1x mit Whirlpool im Badezimmer und 1x mit Kamin im Wohnzimmer). Alle unsere Hotelzimmer sind hell und freundlich eingerichtet



sowie mit liebe zum Detail ausgestattet. Sie verfügen alle über Dusche/WC, Föhn, Telefon, Minibar und Zimmersafe. In unseren Studios sowie unserer Suite liegen Bade-

mänteln für Sie bereit. Lassen Sie den Alltag hinter sich und genießen Sie erholsame Stunden in unserem gemütlichen Wellnessbereich. Erleben Sie wohlthuende Wärme

in unserer Vitalsauna oder entspannen Sie in einer unserer Whirlpoolwannen. Auf unserer warmen Sitzbank mit Fußbad können Sie die Seele baumeln lassen, bevor erfri-

schende Duschen für die nötige Abkühlung sorgen. Ein stilles Ruhezimmer lädt zum Verweilen ein, und auch ein Solarium steht Ihnen für Ihr persönliches Wohlbefinden zur Verfügung. Direkt vom Wellnessbereich gelangen Sie auf unsere Terrasse mit komfortablen Sitzgelegenheiten – der ideale Ort, um tief durchzuatmen und den Moment zu genießen. Unsere gemütlich eingerichtete Cafeteria mit angrenzender Dachloggia lädt zum Verweilen ein. Unser lichtdurchfluteter Frühstücksraum lässt keine Annehmlichkeiten vermissen. Verpassen Sie nicht unsere besonderen Arrangements und Angebote. Diese und weitere Informationen finden Sie unter:

[www.hotel-kleineperle.de](http://www.hotel-kleineperle.de)



### Urlaub in Cuxhaven

Genießen Sie den Aufenthalt in unserem 4 Sterne Aparthotel und entspannen Sie von Alltag, Stress und Hektik. Fühlen Sie sich einfach wohl und lassen Sie die Seele baumeln während wir und unsere freundlichen Mitarbeiter dafür sorgen, dass Ihr Aufenthalt so angenehm wie möglich wird. Wir werden mit unserer ganz persönlichen und herzlichen Gastfreundschaft dafür sorgen, dass der Urlaub in der „Kleinen Perle“ in Cuxhaven unvergesslich bleibt.

Seien Sie unser Gast, wir freuen uns auf Ihren Besuch!  
Ihr Christian Hebel mit Team



Aparthotel „Kleine Perle“  
Hinter der Kirche 26  
27476 Cuxhaven

Tel: 047 21 – 40 97 0  
Fax: 047 21 – 40 97 97  
[info@hotel-kleineperle.de](mailto:info@hotel-kleineperle.de)  
[www.hotel-kleineperle.de](http://www.hotel-kleineperle.de)

## Unvergessliches Campingabenteuer im Herzen des Emslands!

Dein Rückzugsort inmitten herrlicher Natur! Mach Pause vom Alltag und genieße unvergessliche Momente mitten im wunderschönen Emsland. Ob mit Wohnmobil, Wohnwagen oder Zelt – auf unseren großzügigen Stellplätzen mit privater Sanitäreinheit findest du Ruhe, Komfort und Natur pur.

Unsere moderne Ausstattung und die unmittelbare Nähe zu Wasser und Natur machen es dir leicht, dich rundum wohlfühlen. Genieße die klare Landluft, lass die Seele an unserem Natursee baumeln oder entdecke auf den vielen Rad- und Wanderwegen die Schönheit des Hasetals. Voraussichtlich werden wir unseren Campingplatz Ende April eröffnen. Ab Mitte Fe-

bruar wirst du deinen Platz bei uns buchen können. Wir freuen uns auf Dich! Unser neuer Campingplatz bietet dir alles, was du für einen komfortablen und zugleich



naturnahen Urlaub brauchst. Insgesamt erwarten dich 118 großzügige Campingparzellen – alle zwischen 100 und 120 m² groß und mit einer eigenen Sanitäreinheit aus-

gestattet. Hier findest du den perfekten Platz, um die Ruhe zu genießen, dich wohlzufühlen und der Natur ganz nah zu sein.

### Du hast die Wahl

Unsere Stellplätze mit eigener Sanitäreinheit bieten dir maximalen Komfort – egal, ob du mit Zelt, Wohnwagen oder Wohnmobil unterwegs bist.

Für echtes Campinggefühl sorgt unsere Zeltwiese direkt am See: Hier schlägst du dein Zelt inmitten von Grün auf und genießt die Natur aus nächster Nähe. Und wenn du nur auf der Durchreise bist, warten spezielle Stellplätze für Tagestouristen am Eingang des Campingplatzes auf dich – perfekt für einen kurzen, unkomplizierten Zwischenstopp. Unsere Chalets bieten dir den Komfort und die Gemütlichkeit eines festen Zuhauses, ohne auf die Schönheit der Natur verzichten zu müssen – mit fantastischen Blick auf den See!

Weitere Informationen über Dein unvergessliches Campingabenteuer findest Du auf unserer Webseite unter: [www.camping-am-hasetal.de](http://www.camping-am-hasetal.de)



## Camping am Hasetal Naturnahes Campen im Emsland

Gönn Dir eine Pause vom Alltag und genieße unvergessliche Momente mitten im schönen Emsland.

Ob mit Wohnmobil, Wohnwagen oder Zelt – auf unseren großzügigen Stellplätzen mit privaten Sanitäreinheiten findest Du Ruhe, Komfort und Natur pur.

Dein eigenes Bad direkt am Stellplatz bietet Dir volle Privatsphäre. Die Renderfotos vermitteln einen ersten Eindruck davon, wie die Stellplätze mit Sanitäreinheiten aussehen werden.

Unsere Chalets, direkt am Natursee, bieten Komfort und Gemütlichkeit.

Camping am Hasetal  
Hunfeld 2  
49716 Meppen

[www.camping-am-hasetal.de](http://www.camping-am-hasetal.de)  
Instagram [camping\\_am\\_hasetal](https://www.instagram.com/camping_am_hasetal)



### Ein Herzliches Moin von der Insel Sylt!

Lassen Sie sich von Sylt verzaubern: 40 km feinsten Sandstrand, reetgedeckte Häuser, Trubel und Abgeschiedenheit, ein gesundes Reizklima und vieles mehr. Ganz gleich, was Sie in Ihrem Urlaub an der Nordsee suchen – unsere Insel wird Sie überzeugen!

Wir bieten Ihnen eine große Auswahl an Appartements in den Orten Westerland, Wenningstedt, List, Morsum, Kampen und Tinnun auf Sylt.

Ihre Regina Vockamm und das Team der Appartementvermietung Schmitz

Appartementvermietung Schmitz · Viktoriastr. 1 · 25980 Westerland  
Tel: 0 46 51 - 944 130 · Fax: 0 46 51 - 943 166 · Mobil 0173-7770200  
[info@appartement-schmitz.de](mailto:info@appartement-schmitz.de) · [www.appartement-schmitz.de](http://www.appartement-schmitz.de)





**OSTERODE AM HARZ**  
:um Berge voraus

## : Osterode am Harz blüht auf

... Osterfreude im Herzen der Fachwerkstadt





**Touristinformation**  
Stadt Osterode am Harz  
Eisensteinstraße 1  
37520 Osterode am Harz  
Tel. 05522 318 333  
touristinfo@osterode.de



[www.osterode.de](http://www.osterode.de)



Wie wäre es mit einem Bummel rund um das große Osternest in der mittelalterlichen Fachwerkstadt Osterode am Harz. Pünktlich zum Frühlingserwachen öffnet die Kunsthandwerker-Ausstellung vom 14.03.2026-04.04.2026 ihre Pforten. Schöne Oster- und Frühjahrsartikel können hier erworben werden. Außerdem befindet sich dort die Kunstausstellung, des aus Lerbach stammenden Bildhauers und Grafikers Werner Schatz „Kunstbetrachter“. Der Termin für den Ostermarkt mit verkaufsoffenem Sonntag ist der 22.03.2026. Die kleinen Geschäfte der Innenstadt freuen sich ebenfalls auf Ihren Besuch. Dienstags- und samstags hält der Wochenmarkt viele frische Produkte aus der Region für Sie bereit, so auch am Ostersonntag in der Zeit von 8.00-13.00 Uhr.

Außerdem sollten Sie Ihren Wanderpass nicht vergessen. Direkt am Alten Rathaus befindet sich der Sonderstempel der Harzer Wandernadel, zum Harzer-Hexen-Stieg. Ein weiterer Sonderstempel befindet sich im Museum im Ritterhaus, beim original Hexen-Thron aus dem Film „Die kleine Hexe, von Otfried Preußler. Wanderfreunde haben die Möglichkeit auf mehreren Rundwanderwegen den Frühling in Osterodes Umgebung zu genießen.

**Wanderparadies Osterode**  
In Osterode am Harz treffen sich vier der schönsten Fernwander-

## Frühling in „Oster“ode am Harz



Blick über Osterodes Kornmagazin u. Alte Burg © Stadt Osterode am Harz



romantischen Dichter fanden die Wälder im Harz besonders wild und geheimnisvoll. Kein Wunder also, das Osterode am Harz zu den Hauptstädten des Wanderns gehört. Osterode ist Zugangsort zu vier der bedeutendsten Wanderwege: dem Harzer Hexenstieg, dem Harzer BaudenSteig, dem Karstwanderweg und dem Harzer Försterstieg.

Zudem liegt die niedersächsische Stadt unmittelbar am Nationalpark Harz, einem der größten Waldnationalparks Deutschlands. Der Harzer-Hexen-Stieg beispielsweise ist ein Qualitäts-Fernwanderweg mit einer Strecke von rund 100 Kilometern. Im Verlauf einer einzigen Wanderung können Wanderer hier die Vielfalt der Harzlandschaften kennenlernen. Der Weg führt von Osterode am Harz nach Thale, über den Brocken oder um den Brocken herum und verbindet Niedersachsen mit Sachsen-Anhalt. Idealerweise legt man ihn in einer Woche zurück, möglich sind aber auch Teiletappen. Wer es kürzer mag, hat die Möglichkeit sich auf die Rundwanderwege um Osterode zu begeben. Urige Wanderbauden laden hier zur Einker ein.

**Weitere Infos unter:**  
**Touristinformation**  
Osterode am Harz  
Eisensteinstr. 1  
37520 Osterode am Harz  
Tel. 05522-318/333  
[www.osterode.de](http://www.osterode.de)  
touristinfo@osterode.de



**WERNIGERODE AM HARZ**

## Zeit, zu bleiben

**IN WERNIGERODE & SCHIERKE**

Wernigerode am Harz ist: KUNTERBUNT, VIELFÄLTIG, LEBENDIG, ATEMBERAUBEND, BESONDERS. Informieren Sie sich über unsere zahlreichen Angebote! Wir senden Ihnen gern unser Unterkunftsverzeichnis und Gästemagazin zu.

**WERNIGERODE TOURISMUS GMBH | Tourist-Information Wernigerode**  
[www.wernigerode-tourismus.de](http://www.wernigerode-tourismus.de) | Tel. 0 39 43 - 5 53 78 - 35

## Wernigerode & schierke: Zeit zu bleiben

Als Goethe 1777 erstmals Wernigerode besuchte, war in der ländlichen Kleinstadt nicht daran zu denken Urlaub im Harz zu machen. Auch 1860, als Wilhelm Raabe das Städtchen besuchte hatte sich daran noch nichts geändert. Erst Ende des 19. Jahrhunderts meldeten die lokalen Zeitungen „Sommerfremde“, zu denen auch Theodor Fontane und Hermann Löns gehörten. Anfang des letzten Jahrhunderts begann die Entwicklung zum Kur- und Erholungsort.

Ein Anziehungspunkt sind die mit Dampf betriebenen Harzer Schmalspurbahnen. Zu ihnen gehören die Harzquer- und Brockenbahn, sowie die

Selketalbahn. Ab Wernigerode haben Sie z.B. die Möglichkeit auf rund 60 nostalgischen Streckenkilometern nach Nordhausen zu fahren.

schmieg. Das Schloss entwickelte sich von der mittelalterlichen Burg zum Repräsentationsschloss des ausgehenden 19. Jahrhunderts, ein Prunk-

1671-76 den Charakter eines Barockschlosses. Von der Terrasse bietet sich ein herrlicher Blick auf Wernigerode und die Berge des Harzes.

### Wintersport

Rodeln, Schlittschuhlaufen, Skispringen, Abfahrt oder Skilanglauf in den Harzer Loipen - alles ist möglich während eines Winterurlaubs im Harz. Unser großes Eldorado an Wintersportmöglichkeiten findet sich natürlich in unserem Ortsteil Schierke, unterhalb des Brockens gelegen. Schlittschuhlaufen in der Schierker Feuerstein Arena, verschiedene Rodelhänge, Winterwanderwege und Schneeschuhwanderungen durch den verschneiten Harz.

Mehr Informationen unter:  
Tel. 03943 - 55378-35  
[www.wernigerode-tourismus.de](http://www.wernigerode-tourismus.de)



Hoch über der Stadt bestimmt das Schloss Wernigerode© die Silhouette der Harzbergen an die sich der gemütliche Ort

bau im neugotischen Stil. 1213 erstmals urkundlich erwähnt, mehrmals umgebaut und erweitert, erhielt die Burganlage

## HARZER WANDERNADEL

Lassen Sie sich mit dem Harzer Wanderpass sanft durch die Region an 222 Wander-Ziele führen.  
Sammeln Sie auf Ihren Wanderungen die Stempel der Harzer Wandernadel und erreichen Sie alle Abzeichen, bis Sie sich zum Kaiser krönen lassen können.



@harzerwandernadel\_official  
Harzer Wandernadel



[www.harzer-wandernadel.de](http://www.harzer-wandernadel.de)

## Das Wandernstempeln im Harz

Vielleicht entdecken Sie unter den 222 Stempelstellen auch Ihren neuen Lieblingsort im Harz?



© Foto: Mario Sandro Schürm





# Dollnstein an der Altmühl - Freizeit erleben

Willkommen in Dollnstein, einem malerischen Ort im Naturpark Altmühltal, eingebettet zwischen Eichstätt und Weißenhof. Die mittelalterliche Wehrmauer umgibt den charmanten Ortskern, in dem Fachwerk- und Fachhäuser ein prägendes, historisches Bild zeigen. Die Umgebung mit Wacholderhängen, imposanten Felsen und Wäldern bietet eine ideale Kulisse für Aktivitäten wie Wandern, Radfahren, Paddeln oder Klettern. Hier können Sie die ruhige Altmühl und ihre wunderschöne Landschaft genießen. Dollnstein ist auch für sein reges Kulturleben bekannt. Die herzlichen Menschen vor Ort sorgen für eine einladende Atmosphäre.

Bei Dollnstein weitet sich das Altmühltal zu einem Talkessel, in dessen Mitte das Felsband der Burg Dollnstein thront. Das Altmühlzentrum in den ehemaligen Wirtschaftsgebäuden der Burg bietet durch archaische Fenster und Ausstellungsräume Einblicke in die Geschichte der Burg und der Region. Besonderes Highlight ist der Dollnsteiner Münzschatz, der bei Grabungen gefunden wurde. Das Zentrum kann von Mittwoch bis Sonntag besichtigt werden, und im Café erwartet Sie leckerer Kuchen und Kaffee. Schrofte Felsen, sonnige Wacholderheiden und sanfte Täler machen die Wanderungen rund um Dollnstein abwechslungs-

reich. Der Altmühltal-Panoramaweg und der Urdonautalsteig garantieren Wandergenuss, während der Jägersteig durch

Dollnstein liegt direkt außerhalb am Altmühltal-Radweg und ist somit ideal für Radtouren entlang des Flusses. Ge-

Sie die Natur hautnah. Schwäne und Libellen begleiten Ihr Boot, während Sie die Tier- und Pflanzenwelt entdecken. Auf insgesamt 157 Flusskilometern können Sie Etappen nach Lust und Laune wählen. Für eine Halbtagestour planen Sie ca. 12 Kilometer ein, für eine Tagestour etwa 20 bis 25 Kilometer. Der 45 Meter hohe Burgsteinfelsen ist ein Anziehungspunkt für Kletterer. Mit mehr als 30 Routen bietet er ideale Bedingungen für alle Schwierigkeitsgrade. Die Dollnsteiner Felsen gehören zu den beliebtesten Klettergebieten der südlichen Frankenalb und sind sowohl für Anfänger als auch erfahrene Kletterer geeignet.



das Naturwaldreservat „Beichenhart“ Abenteuerer begeistert. Entlang vieler Wege gibt es Haltestellen für den Flexi-Bus, der bei Bedarf per App angefordert werden kann.

nießen Sie Routen nach Eichstätt oder ins Urdonautal. Fahrräder können bei Gegg's Bootverleih (keine E-Bikes) gemietet werden. Bei Bootstouren auf der Altmühl erleben

**Dollnstein**  
im Naturpark Altmühltal

**Altmühlzentrum**  
Museum und Touristinfo in der Burg

Wandern

Radfahren

Bootwandern

Klettern

Fossilienuche

Museumsbesuch

**Touristinformation und Altmühlzentrum**  
Unterer Burghof 5, 91795 Dollnstein  
Telefon 08422 - 987 98 09    Telefon 08422 - 987 98 10  
[www.dollnstein.de](http://www.dollnstein.de)

## Bad Füssingen: Appartements mit Charme

Entdecken Sie bei uns, wie einfach und erholsam Ihr Kurerlebnis sein kann. Angefangen bei der Lage unseres Hauses in Bad Füssing über die Nähe zu den Thermalbädern bis hin zu den vielen Möglichkeiten, sich in Bad Füssing und Umgebung eine abwechslungsreiche Kurzeit zu gestalten, möchten wir Ihnen einen kleinen Einblick über die Vorzüge unseres Hauses geben.

Sie suchen für Ihren Urlaub oder Ihre Kur eine günstige Unterkunft in Bad Füssing? Wir bieten Ihnen individuelle Appartements mit Charme. Unsere Ferienwohnungen sind geschmackvoll eingerichtet und bieten Ihnen alles was Sie für einen angenehmen Aufenthalt im Kurort Bad Füssing brauchen.

Es muss nicht immer ein Hotel sein - Komfort und gute Betreuung erleben Sie in Bad Füssing auch im Appartement. Gastronomisch erwartet Sie im direkten Umfeld unseres Appartement-

hauses ein breites Angebot an Restaurants, Cafés und Gaststätten. Ebenso finden Sie zahlreiche Einzelhandelsgeschäfte in unserer Nachbarschaft. Und die drei Thermen sind ebenfalls nur wenige Schritte entfernt. Zentraler geht's nicht! Nur wenige Schritte - gleich in welcher Richtung - und Sie erreichen jegliche Einrichtungen, die für Ihren erholsamen Kururlaub von Bedarf sind. So liegen alle Thermalbäder, das Kurmittelhaus und zahlreiche Arzt- bzw. Massagepraxen bequem ringsum verteilt.

Kurze Wege werden Sie aber auch schon bei uns im Haus finden. Denn einerseits fährt Sie der Lift nicht nur bis zu Ihrer Etage, er bringt Sie auch in die Tiefgarage zu Ihrem Pkw, den Sie dort gestört stehen lassen können. Zusammen mit dem Parkplatz vor unserem Appartementhaus sind daher ausreichend kostenfreie Stellplätze für unsere Gäste vorhanden.

Ruhige Momente können Sie nicht nur in Ihrem Appartement genießen, denn es erwartet Sie eine idyllische Liegewiese, die Sie dazu einlädt sich die Sonne ins Gesicht scheinen zu lassen, ein gutes Buch im Liegestuhl zu lesen oder abends, bei einem Gläschen, ein Gespräch mit anderen Hausgästen zu vertiefen. Modern gestaltete Appartements erwarten Sie mit einer kompletten und geschmackvollen Ausstattung. In dieser ansprechenden Atmosphäre werden Sie sich bald heimisch fühlen. Wie schon erwähnt, haben Sie bei uns den großen Vorteil sämtliche Einrichtungen in unmittelbarer Nähe zu erreichen. Die Bäder, zusammen mit der umfassenden Palette an gesundheitsfördernden Anwendungen, haben Bad Füssing weltberühmt gemacht. Und das Appartementhaus Salzburg liegt mitten drinnen. Mehr Infos unter:

[www.haus-salzburg.de](http://www.haus-salzburg.de)

**Grüß Gott in Bad Füssing...**  
...und willkommen im Haus Salzburg. Entdecken Sie bei uns, wie einfach und erholsam Ihr Kurerlebnis sein kann.  
  
Angefangen bei der Lage unseres Hauses in Bad Füssing über die Nähe zu den Thermalbädern bis hin zu den vielen Möglichkeiten, sich in Bad Füssing und Umgebung eine abwechslungsreiche Kurzeit zu gestalten - hier finden Sie die ideale Unterkunft für einen wunderschönen, erholsamen Urlaub.  
  
**Wohnen wie zuhause!**  
Modern gestaltete Appartements erwarten Sie mit einer kompletten und geschmackvollen Ausstattung. In dieser ansprechenden Atmosphäre werden Sie sich bald heimisch fühlen.  
  
**Telefon: 08531 27070 · [www.haus-salzburg.de](http://www.haus-salzburg.de)**

**Abschalten und Gesundheit tanken**  
7 Übernachtungen - jeweils pro Person:

- 1 x Heißluft und Aromamassage
- 1 x Naturfango auf Wasserbett
- 1 x Klassische Massage
- 5 Thermalbäder in der Thermo Ihrer Wahl
- Begrüßungsspiccolo

Die physikalischen Behandlungen erhalten Sie in der Physiopraxis im Bavaria.  
**Nebensaison:**  
**Bis 31.03. & 01.11. - 22.12.**  
1 Person 410,00 €  
2 Person 618,00 €  
**Hauptsaison:**  
**01.04. - 31.10. & 23.12. - 07.01.**  
1 Person 424,00 €  
2 Person 634,00 €

## Heilklima in den Allgäuer Alpen

Klare Bergluft ist in den Allgäuer Alpen allgegenwärtig. In Fischen hat sie sogar ein Zertifikat. Eines für Heilklima, denn Fischen ist Heilklimatischer Kurort und zählt zu einem der wenigen Kurorte in Deutschland mit dem Zusatz „Premium-Class“.

Jeder Atemzug bringt Sie in Fischen der Natur näher. Einer Natur, die hier noch ursprünglich ist und sich kraftvoll und frei entfalten kann. Hier finden Sie Zeit und Ruhe zum Aufatmen, Erholen und Gesund. Die Kraft der Natur, die Kraft der Berge und die Kraft des Heilklimas.

Das sind unsere Top 3 für Ihre Gesundheit. Das sind beste Voraussetzungen, den Geist zu entspannen, den Körper zu regenerieren und die Seele zu beflügeln. Bereits ein kurzer Aufenthalt im Heilklimatischen Kurort Fischen mit seiner ausgezeichneten gesunden Luft und seiner unberührten Natur sorgt für spürbare Entspannung und Erholung. An Heilklimatische Kurorte werden höchste Anforderungen an die Luftqualität gestellt: Fischen erfüllt diese aufs Beste und setzt noch eins obendrauf: Die Premium-Class.

Diese Auszeichnung erfordert ein besonderes Engagement im Klima- und Umweltschutz. Ein Großteil dieses Engagements ist für Gäste nicht sichtbar. Aber man spürt es bei qualifizierten Gesundheitsangeboten, schmeckt es



in den regionalen Leckereien, riecht es in der klaren, würzigen Luft auf einem Waldspaziergang. Fischen mit seinen sieben schmucken Weilern ist ein Urlaubsort wie aus dem Bilderbuch.

Wie gemalt liegt er im Illertal, mit grandioser Aussicht auf die Allgäuer Bergriesen und die Hörnerkette.

Frische Bergluft, kristallklares Alpenwasser, im und um das Dorf bestes Klima. Stillromantische Genusswege führen am Ufer der breiten Iller entlang, durch nahe Auwälder, über weite Wiesen und sanft geschwungene Höhenrücken sowie sonnige Hügelplateaus, teilweise barrierefrei. Fischen ist der perfekte Ausgangspunkt für leichte und wohlthuende Bewegung in der frischen Luft - durchatmen und frei werden von den Beschwerden des Alltags.

Und wenn die Allgäuer Sommersonne vom tiefblauen Himmel strahlt, lockt das Wasser: als quirliger Gebirgsbach, als majestätisch ruhiger Auwaldsee oder als komplette Freizeitlandschaft im Erlebnis- und Familienbad Fischen. Ein launiger Bummel durch die Läden, wo regionale Spezialitäten, originelle Souvenirs und solide Handwerkskunst auf Stöbern machen. Erfrischung findet man in lauschigen Cafés, Eisdielen und dem liebevoll gepflegten Kurpark samt Kräutergarten und Kneipp-Tretbecken.

Weitere Informationen unter:  
[www.hotel-kaserer.com](http://www.hotel-kaserer.com)

**Herzlich Willkommen bei uns im Allgäu**

**öffentliche Verkehrsmittel kostenfrei dabei**

Unser familiär geführtes, gemütlich eingerichtetes Haus in ruhiger Lage am Ortsrand von Fischen (10 Gehminuten zur Ortsmitte) verfügt über behagliche Einzel-, Doppel- & Familienzimmer sowie 1 Appartement, eine gemütliche Stube mit Getränke- und Brotzeitangebot, eine Panoramaterrasse mit herrlichem Ausblick auf die Allgäuer Hochalpen sowie eine große Liegewiese mit Liegestühlen.

### verlockendes Frühstücksbuffet

#### NEU Auf Wunsch Halbpension

- geselliger Treffpunkt in unserer gemütlichen Stube
- Getränke und Brotzeitangebot
- große Liegewiese und Terrasse
- Fitnessraum, Tischtennis,
- kostenloser Fahrradverleih auf Anfrage
- Internet-PC
- W-LAN in allen Zimmern
- Garagen und Parkplätze direkt am Haus
- **NEU! Zu Ihrer wohligen Entspannung lädt Sie unsere Panorama-Sauna mit Ruhebereich und Infrarot-Kabine ein.**

### Angebote für Aktivurlauber:

Zahlreiche Skigebiete in unmittelbarer Umgebung bieten Familien und auch Anfängern gleichermaßen Spaß. Bei wenig Schnee ist in Fischen eine Beschneiungsanlage in Betrieb. Das Fischinger Loipennetz, ohne steile Abfahrten, eignet sich bestens für Genießer. Winterwandern ist auf über 50 km geräumten Wanderwegen möglich.

Wallbox für Elektrofahrzeuge

Panorama-Hotel Kaserer Ute Lechner und Steffen Orben Gbr  
Grundelsberger Weg 7 • 87537 Fischen im Allgäu • Tel.: 08326 36040 • Fax: 08326 360460  
[info@hotel-kaserer.com](mailto:info@hotel-kaserer.com) • [www.hotel-kaserer.com](http://www.hotel-kaserer.com)

## DER MONAT

Verlag & Zeitung:  
DER MONAT - Monatszeitung für das Münsterland -  
Münsterland Medienverlag & Werbeagentur  
Inhaber: Markus Sparfeldt

Loddenheide 8  
48155 Münster

Telefon: +49251/931 387 58

Betriebsnummer:  
40084094

Umsatzsteuer-Identifikationsnummer:  
DE 191381757

Web:

[www.dermonat.de](http://www.dermonat.de)  
[www.jobfox.de](http://www.jobfox.de)  
[www.travelfox24.de](http://www.travelfox24.de)

Herausgeber:  
Markus Sparfeldt  
e-Mail: [backoffice@dermonat.de](mailto:backoffice@dermonat.de)

Verantwortlicher i.S.d. Presserechts  
Markus Sparfeldt

Redaktion:  
Markus Sparfeldt, David Grzeschik, Thomas Münzer,  
Herbert Scheffer.

## Impressum

Fotos Redaktion:  
Markus Sparfeldt, freie Fotografen, AdobeStock, Pixabay

Distribution:  
Stark frequentierte Auslagestellen im Münsterland wie Einkaufsmärkte (Rewe, Edeka, K&M, Marktkauf, Netto, Kaufland) Tankstellen (Aral, Esso, Jet, Star und freie Tankstellen) Baumärkte (Loom, Hornbach, Hagebaumarkt) E-PaperDownload auf: [www.dermonat.de](http://www.dermonat.de), [jobfox.de](http://jobfox.de) und [travelfox24.de](http://travelfox24.de)

### Rechtshinweise:

© Markus Sparfeldt Medienverlag. Alle Rechte vorbehalten. Der Verlag haftet nicht für die von Dritten, Werbungtreibenden oder Presseagenturen zur Verfügung gestellten Inhalte, Texte, Manuskripte und Fotos. Insbesondere dürfen Nachdruck, Aufnahme in online-Dienste, Internet oder Vervielfältigung auf Datenträgern oder in anderen Printmedien generell nur nach vorheriger schriftlicher Zustimmung des Markus Sparfeldt Medienverlags erfolgen. Bei Nichtlieferung ohne Verschulden des Verlages oder in Fällen höherer Gewalt bzw. Streik, Pandemie, Aussetzung oder Liefertermin, kein Entschädigungsanspruch. Reklamationen jeglicher Art müssen innerhalb von 14 Kalendertagen nach dem Drucktermin schriftlich dem Verlag mitgeteilt werden. Ansonsten kein Entschädigungsanspruch. Für die in der Zeitung DER MONAT verfügbaren Inhalte ist Markus Sparfeldt verantwortlich. Trotz sorgfältiger inhaltlicher Kontrolle übernehmen wir keine Haftung für die dem Verlag aus Werbezwecken von Dritten, Verlagskunden, Presseagenturen oder Werbungtreibenden für die Advertisements oder Werbeanzeigen in der Print- oder Online-Ausgabe zur Verfügung gestellten, in Auftrag gegebenen, übermittelten Fotos, Texte, Videos oder sonstige Daten.



# WIR



# FLIEGEN

# AB



# HIER



**FMO** FLUGHAFEN  
MÜNSTER  
OSNABRÜCK



ALICANTE ANTALYA FUERTEVENTURA  
KORFU KRETA LONDON MÁLAGA MALLORCA  
MÜNCHEN PRISTINA RHODOS ZADAR